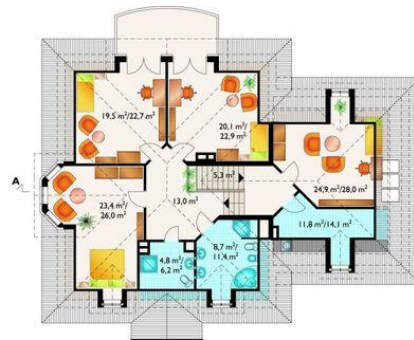




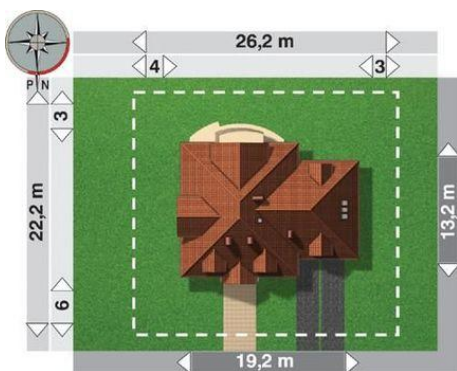
Projekt **AN KASTOR CE (DOM AN5-24)**



garaż = 49.8 m²
pokój dzienny = 40.6 m²
jadalnia = 16.2 m²
gabinet = 13.5 m²
klatka schodowa = 12.3 m²
kuchnia = 9.6 m²
garderoba = 8.8 m²
sień = 8.3 m²
hol = 8.2 m²
pomieszczenie gospodarcze = 7.6 m²
spizarka = 5.3 m²
wc + natrysk = 4.7 m²
ogród zimowy = 4.2 m²
hol = 2.9 m²



pokój = 24.9 m²
pokój = 23.4 m²
pokój = 20.1 m²
pokój = 19.5 m²
przedpokój = 13.0 m²
pralnia = 11.8 m²
łazienka = 8.7 m²
klatka schodowa = 5.3 m²
łazienka = 4.8 m²



Informacje

Wysokość budynku:	10,20 m	Typ zabudowy:	z poddaszem
Liczba pokoi:	6	Pow. całkowita:	482,30 m²
Pow. dachu:	392,00 m²	Pow. zabudowy:	222,70 m²
		Pow. użytkowa:	244,40 m²
		Kubatura:	1474,40 m³
		Kąt nachylenia dachu:	45,00°
		Min. szerokość działki:	26,20 m
		Min. długość działki:	22,20 m

Cena projektu na dzień 09.07.2021: **2 195,00 zł**



Pokaż projekt w internecie

AN KASTOR CE - Dom parterowy, z użytkowym poddaszem, niepodpiwniczony, z garażem na 2 samochody. Na parterze znajdują się: sień, w.c., garderoba, hol, kuchnia, ze spizarnią, jadalnia, pokój dzienny z ogrodem zimowym, gabinet oraz garaż dwustanowiskowy z pomieszczeniem gospodarczym.