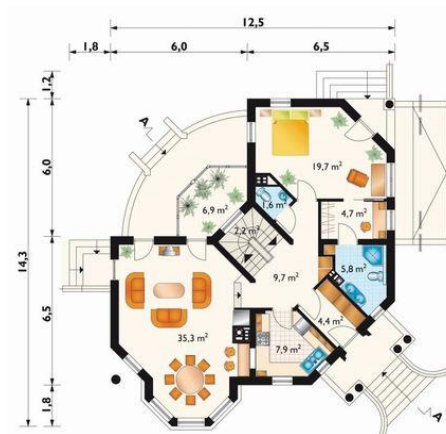
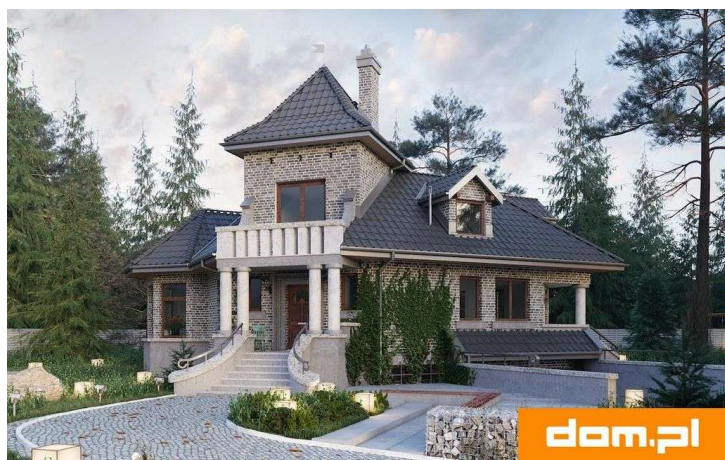




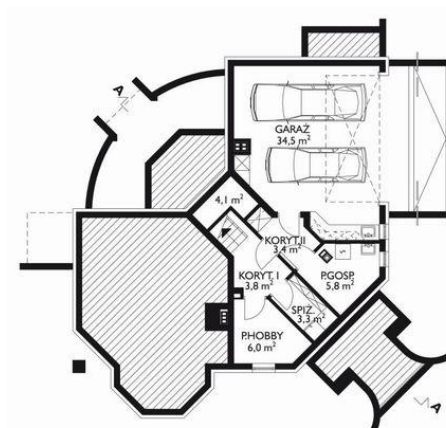
Projekt **AN KASZTEL CE (DOM AN2-06)**



pokój dzienny = 35.3 m²
pokój = 19.7 m²
hol = 9.7 m²
kuchnia = 7.9 m²
ogród zimowy = 6.9 m²
łazienka = 5.8 m²
garderoba = 4.7 m²
sień = 4.4 m²
klatka schodowa = 2.2 m²
wc = 1.6 m²



pokój = 13.9 m²
pokój = 11.0 m²
pokój = 10.0 m²
przedpokój = 7.6 m²
łazienka = 6.0 m²
klatka schodowa = 2.2 m²
schowek = 2.1 m²



garaż = 34.5 m²
pokój hobby = 6.0 m²
pomieszczenie gospodarcze = 5.8 m²
klatka schodowa = 4.1 m²
korytarz = 3.8 m²
korytarz = 3.4 m²
spiżarka = 3.3 m²

Informacje

Wysokość budynku:	11,00 m	Typ zabudowy:	z poddaszem
Liczba pokoi:	6	Pow. całkowita:	380,70 m²
Pow. dachu:	229,00 m²	Pow. zabudowy:	126,20 m²
		Pow. użytkowa:	139,70 m²
		Kubatura:	942,20 m³
		Kąt nachylenia dachu:	40,00°
		Min. szerokość działki:	22,30 m
		Min. długość działki:	22,50 m

Cena projektu na dzień 10.03.2021: **3 890,00 zł**



Pokaż projekt w internecie

AN KASZTEL CE - Dom parterowy, z użytkowym poddaszem, częściowo podpiwniczony, z garażem na 2 samochody w podpiwniczeniu Wolno stojący dom jednorodzinny przeznaczony dla 4-6 osób.