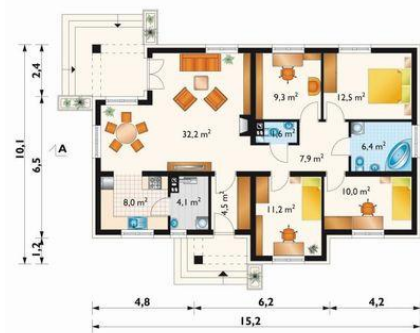
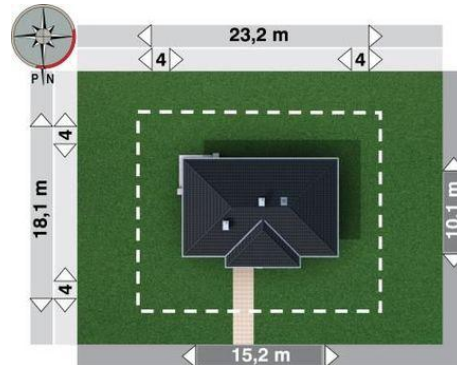




Projekt **AN KIRA CE (DOM AN2-41)**



pokój dzienny = 32.2 m<sup>2</sup>  
sypialnia = 12.5 m<sup>2</sup>  
pokój = 11.2 m<sup>2</sup>  
pokój = 10.0 m<sup>2</sup>  
pokój = 9.3 m<sup>2</sup>  
kuchnia = 8.0 m<sup>2</sup>  
hol = 7.9 m<sup>2</sup>  
łazienka = 6.4 m<sup>2</sup>  
wiatrołap = 4.5 m<sup>2</sup>  
kotłownia = 4.1 m<sup>2</sup>  
wc = 1.6 m<sup>2</sup>



**Informacje**

|                   |                             |                         |                             |
|-------------------|-----------------------------|-------------------------|-----------------------------|
| Wysokość budynku: | <b>6,10 m</b>               | Typ zabudowy:           | <b>parterowy</b>            |
| Liczba pokoi:     | <b>5</b>                    | Pow. całkowita:         | <b>156,80 m<sup>2</sup></b> |
| Pow. dachu:       | <b>216,90 m<sup>2</sup></b> | Pow. zabudowy:          | <b>135,80 m<sup>2</sup></b> |
|                   |                             | Pow. użytkowa:          | <b>103,80 m<sup>2</sup></b> |
|                   |                             | Kubatura:               | <b>685,00 m<sup>3</sup></b> |
|                   |                             | Kąt nachylenia dachu:   | <b>28,00°</b>               |
|                   |                             | Min. szerokość działki: | <b>23,20 m</b>              |
|                   |                             | Min. długość działki:   | <b>18,10 m</b>              |

Cena projektu na dzień 10.03.2021: **3 050,00 zł**



**Pokaż projekt w internecie**

AN KIRA CE - Dom parterowy Parterowy dom bez garażu o wydłużonym rzucie, a przy tym z czterospadowym dachem, o powierzchni użytkowej ok.103m<sup>2</sup> zrealizować można np.według projektu domu Kira lub Milena.