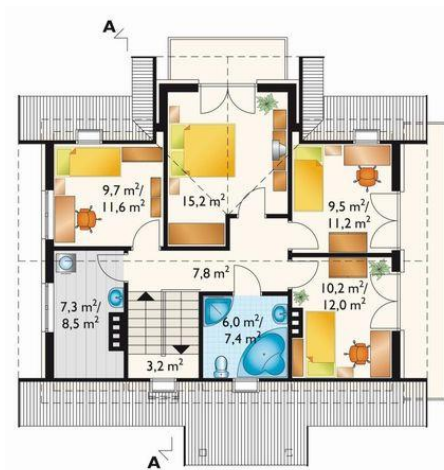




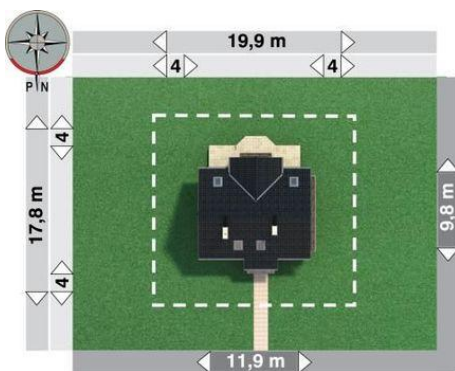
Projekt **AN KLARA CE (DOM AN5-26)**



pokój = 15.2 m²
pokój = 10.2 m²
pokój = 9.7 m²
pokój = 9.5 m²
przedpokój = 7.8 m²
pomieszczenie gospodarcze = 7.3 m²
łazienka = 6.0 m²
klatka schodowa = 3.2 m²



pokój dzienny = 29.2 m²
kuchnia = 12.6 m²
pokój = 11.2 m²
hol = 7.4 m²
sień = 5.8 m²
korytarz = 4.7 m²
kotłownia = 4.2 m²
łazienka = 3.8 m²
klatka schodowa = 3.2 m²



Informacje

Wysokość budynku:	8,70 m	Typ zabudowy:	z poddaszem
Liczba pokoi:	6	Pow. całkowita:	264,10 m²
Pow. dachu:	181,70 m²	Pow. zabudowy:	102,00 m²
		Pow. użytkowa:	128,30 m²
		Kubatura:	627,50 m³
		Kąt nachylenia dachu:	42,00°
		Min. szerokość działki:	19,90 m
		Min. długość działki:	17,80 m

Cena projektu na dzień 11.03.2021: **3 450,00 zł**



Pokaż projekt w internecie

AN KLARA CE - Dom parterowy, z użytkowym poddaszem, niepodpiwniczony. Obszerna sień wejściowa prowadzi przez hol do pokoju dziennego z aneksem jadalni, skąd dostać się można do kuchni. Na parterze zaprojektowano dodatkowy pokój oraz łazienkę. Wygodna klatka schodowa prowadzi w dół do kotłowni i w górę na poddasze.