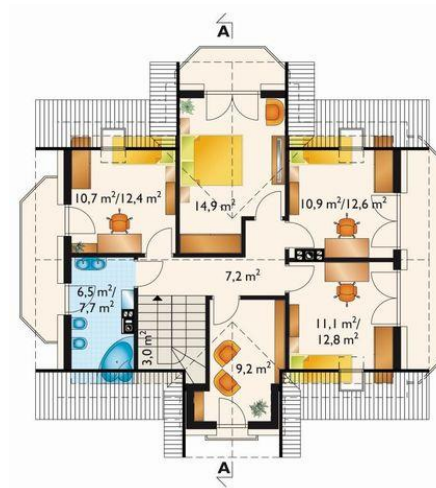




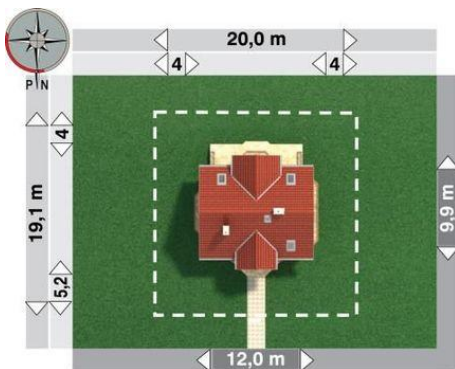
Projekt **AN KLARA LUX CE (DOM AO4-05)**



pokój dzienny + jadalnia = 28.9 m<sup>2</sup>  
gabinet = 11.2 m<sup>2</sup>  
kuchnia = 10.4 m<sup>2</sup>  
hol = 9.2 m<sup>2</sup>  
kotłownia + pralnia = 6.9 m<sup>2</sup>  
wiatrolap = 4.6 m<sup>2</sup>  
łazienka = 3.6 m<sup>2</sup>  
klatka schodowa = 3.1 m<sup>2</sup>  
spiżarka = 1.6 m<sup>2</sup>  
garderoba = 1.6 m<sup>2</sup>



pokój = 14.9 m<sup>2</sup>  
pokój = 11.1 m<sup>2</sup>  
pokój = 10.9 m<sup>2</sup>  
pokój = 10.7 m<sup>2</sup>  
pokój = 9.2 m<sup>2</sup>  
przedpokój = 7.2 m<sup>2</sup>  
łazienka = 6.5 m<sup>2</sup>  
klatka schodowa = 3.0 m<sup>2</sup>



**Informacje**

Wysokość budynku:	<b>9,00 m</b>	Typ zabudowy:	<b>z poddaszem</b>
Liczba pokoi:	<b>7</b>	Pow. całkowita:	<b>274,60 m<sup>2</sup></b>
Pow. dachu:	<b>185,70 m<sup>2</sup></b>	Pow. zabudowy:	<b>108,70 m<sup>2</sup></b>
		Pow. użytkowa:	<b>141,50 m<sup>2</sup></b>
		Kubatura:	<b>726,80 m<sup>3</sup></b>
		Kąt nachylenia dachu:	<b>42,00°</b>
		Min. szerokość działki:	<b>20,00 m</b>
		Min. długość działki:	<b>19,10 m</b>

Cena projektu na dzień 10.03.2021: **3 450,00 zł**



**Pokaż projekt w internecie**

AN KLARA LUX CE - Dom parterowy, z użytkowym poddaszem Punktem wyjścia dla koncepcji domów z rodziny Klary jest zapewnienie prywatności każdemu z 4-6 mieszkańcom. Zaprojektowano sporą ilość pomieszczeń na niezbyt dużej powierzchni domu parterowego z użytkowym poddaszem.