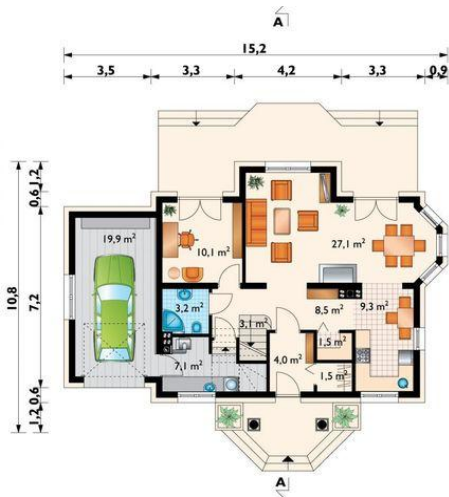
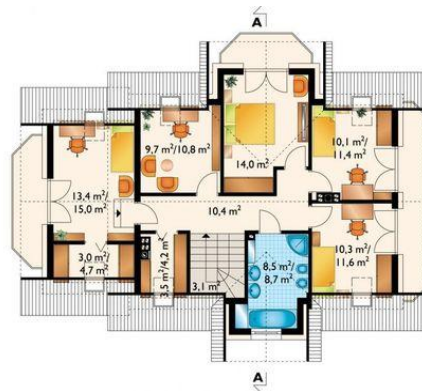




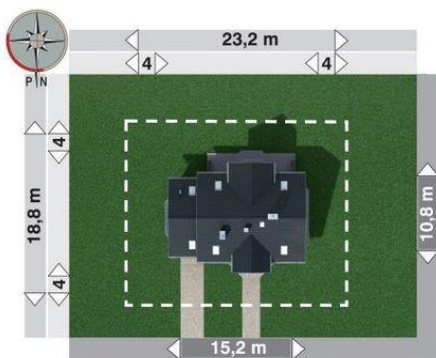
Projekt **AN KLARA REX MOBIL CE (DOM AO4-38)**



pokój dzienny = 27.2 m²
 gabinet = 10.1 m²
 kuchnia = 9.3 m²
 hol = 8.5 m²
 wiatrołap = 4.0 m²
 łazienka = 3.2 m²
 spiżarka = 1.5 m²
 garderoba = 1.5 m²
 garaż = 0.0 m²
 kotłownia = 0.0 m²
 klatka schodowa = 0.0 m²



sypialnia = 14.0 m²
 pokój = 13.4 m²
 przedpokój = 10.4 m²
 pokój = 10.3 m²
 pokój = 10.1 m²
 pokój = 9.7 m²
 łazienka = 8.6 m²
 garderoba = 3.5 m²
 garderoba = 3.0 m²
 klatka schodowa = 0.0 m²



Informacje

Pow. dachu:	234,10 m²	Typ zabudowy:	z poddaszem
		Pow. całkowita:	253,40 m²
		Pow. zabudowy:	127,80 m²
		Pow. użytkowa:	148,20 m²
		Kubatura:	798,20 m³
		Kąt nachylenia dachu:	42,00°
		Min. szerokość działki:	23,20 m
		Min. długość działki:	18,80 m

Cena projektu na dzień 10.03.2021: **3 690,00 zł**



Pokaż projekt w internecie

AN KLARA REX MOBIL CE - Dom parterowy, z użytkowym poddaszem, z garażem, niepodpiwniczony. W Rodzinie Klary zaprojektowano kilka małych i średnich, głównie tradycyjnych w stylu, parterowych domów z użytkowym poddaszem oferujących dużą ilość pomieszczeń.