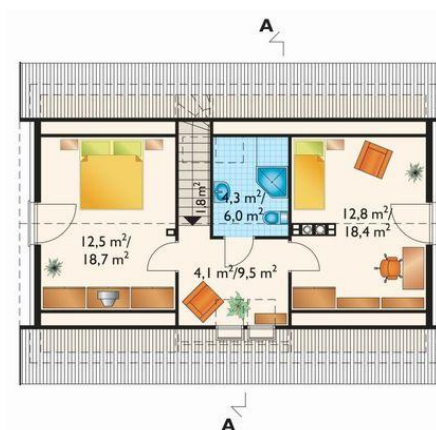




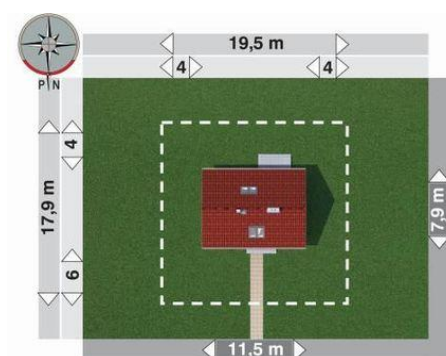
Projekt **AN KOKOSZ CE (DOM AN2-79)**



pokój dzienny = 24.8 m²
pokój = 11.9 m²
pokój = 10.9 m²
kuchnia = 8.8 m²
łazienka = 5.7 m²
wc = 3.8 m²
hol = 2.7 m²
sień = 2.4 m²
schody = 1.8 m²
przedpokój = 1.2 m²



pokój = 12.4 m²
pokój = 12.1 m²
łazienka = 4.3 m²
przedpokój = 4.1 m²
schody = 1.8 m²



Informacje

Wysokość budynku:	7,10 m	Typ zabudowy:	z poddaszem
Liczba pokoi:	5	Pow. całkowita:	195,60 m²
Pow. dachu:	148,70 m²	Pow. zabudowy:	90,20 m²
		Pow. użytkowa:	105,10 m²
		Kubatura:	463,80 m³
		Kąt nachylenia dachu:	42,00°
		Min. szerokość działki:	19,50 m
		Min. długość działki:	17,90 m

Cena projektu na dzień 10.03.2021: **1 645,00 zł**



Pokaż projekt w internecie

AN KOKOSZ CE - Dom parterowy, z użytkowym poddaszem, niepodpiwniczony Budynek zaprojektowany jest w sposób umożliwiający etapowanie budowy. Na parterze mieści się program użytkowy wystarczający dla 3-4 osobowej rodziny, co pozwala na późniejsze wykończenie poddasza.