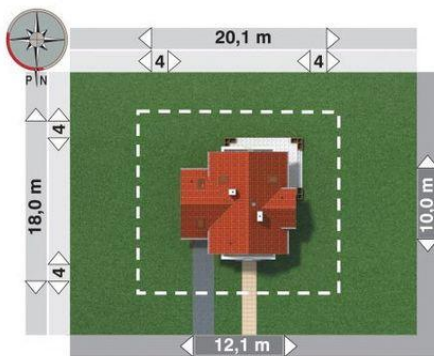
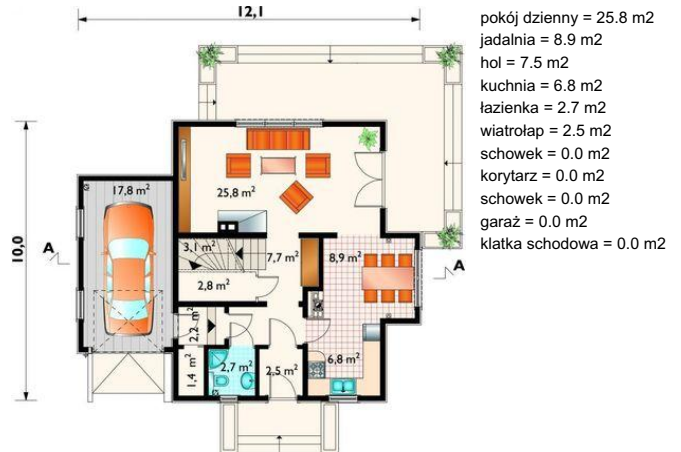
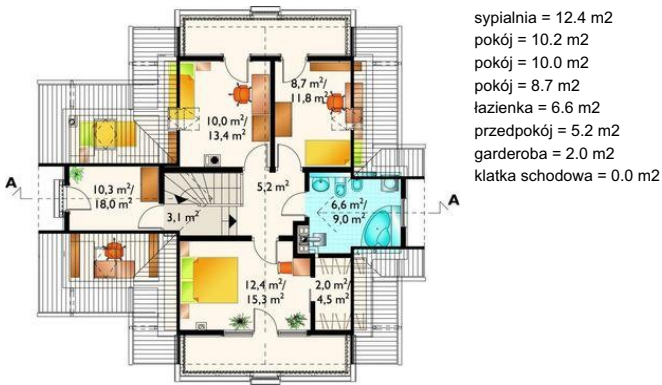




Projekt **AN KOLIBA CE SZKIELET CE (DOM AO11-03)**



Informacje

Pow. całkowita:	263,00 m ²
Pow. zabudowy:	100,60 m ²
Pow. użytkowa:	109,50 m ²
Kubatura:	585,10 m ³
Kąt nachylenia dachu:	40,00 °
Min. szerokość działki:	20,10 m
Min. długość działki:	18,00 m
Pow. dachu:	177,30 m ²

Cena projektu na dzień 09.07.2021: **3 450,00 zł**



Pokaż projekt w internecie

AN KOLIBA CE SZKIELET CE - Dom parterowy, z użytkowym poddaszem, niepodpiwniczony, z garażem Przez sień wchodzimy do holu. Na prawo dostępna jest kuchnia i jadalnia, na lewo - łazienka, z korytarza dostępny schowek i garaż.