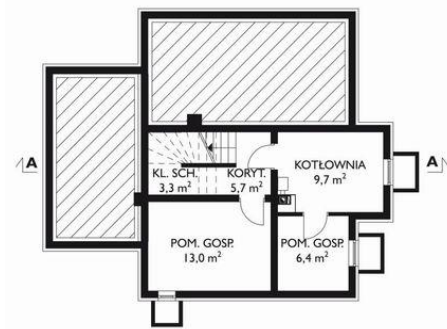




Projekt **AN KOLIBA GROTA CE (DOM AO9-16)**



pomieszczenie gospodarcze = 13.0 m²
kotłownia = 9.7 m²
pomieszczenie gospodarcze = 6.4 m²
korytarz = 5.7 m²
schody = 3.3 m²



pokój dzienny = 25.3 m²
garaż = 17.5 m²
jadalnia = 9.8 m²
hol = 7.0 m²
kuchnia = 6.6 m²
łazienka = 5.5 m²
sień = 3.7 m²
klatka schodowa = 3.0 m²
korytarz = 3.0 m²



pokój = 14.5 m²
pokój = 13.3 m²
pokój = 11.1 m²
pokój = 9.7 m²
łazienka = 8.0 m²
przedpokój = 5.4 m²
garderoba = 3.4 m²
klatka schodowa = 3.0 m²

Informacje

Wysokość budynku:	8,30 m	Typ zabudowy:	z poddaszem
Liczba pokoi:	5	Pow. całkowita:	297,00 m²
Pow. dachu:	184,50 m²	Pow. zabudowy:	103,20 m²
		Pow. użytkowa:	123,40 m²
		Kubatura:	885,90 m³
		Kąt nachylenia dachu:	40,00°
		Min. szerokość działki:	20,20 m
		Min. długość działki:	18,10 m

Cena projektu na dzień 10.03.2021: **3 690,00 zł**



Pokaż projekt w internecie

AN KOLIBA GROTA CE - Dom parterowy, z użytkowym poddaszem, podpiwniczony, z garażem W Rodzinie Koliby znalazły się małe i średnie domy parterowe z użytkowym poddaszem zaprojektowane na planie litery T. Wejście zwrócone jest do wjazdu szczytem dwuspadowego dachu.