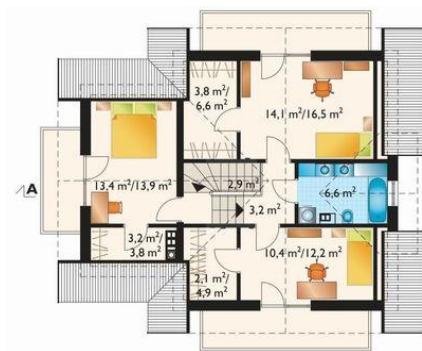
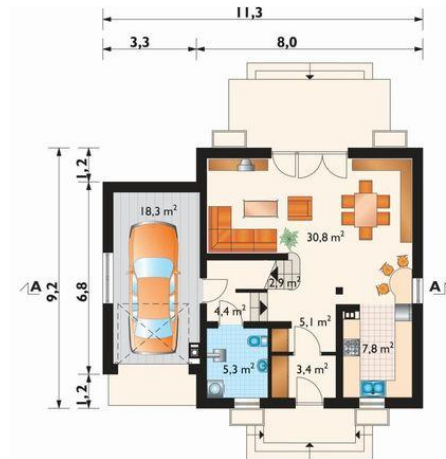




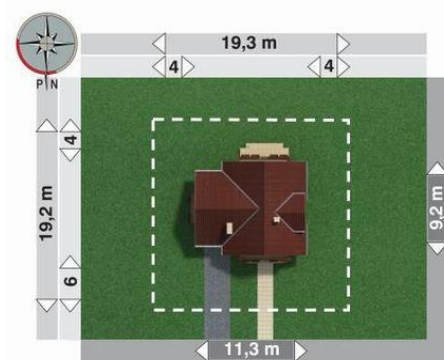
Projekt **AN KOLIBA MAŁA CE (DOM AN5-32)**



pokój = 14.1 m²
pokój = 13.4 m²
pokój = 10.4 m²
łazienka = 6.6 m²
garderoba = 3.8 m²
przedpokój = 3.2 m²
garderoba = 3.2 m²
klatka schodowa = 2.9 m²
garderoba = 2.1 m²



pokój dzienny = 30.8 m²
garaż = 18.3 m²
kuchnia = 7.8 m²
kotłownia = 5.3 m²
hol = 5.1 m²
korytarz = 4.4 m²
sień = 3.4 m²
klatka schodowa = 2.9 m²



Informacje

Wysokość budynku:	8,10 m	Typ zabudowy:	z poddaszem
Liczba pokoi:	4	Pow. całkowita:	246,80 m²
Pow. dachu:	180,50 m²	Pow. zabudowy:	95,80 m²
		Pow. użytkowa:	108,40 m²
		Kubatura:	749,60 m³
		Kąt nachylenia dachu:	42,00°
		Min. szerokość działki:	19,30 m
		Min. długość działki:	19,20 m

Cena projektu na dzień 09.07.2021: **2 468,00 zł**



Pokaż projekt w internecie

AN KOLIBA MAŁA CE - Dom parterowy, z użytkowym poddaszem, niepodpiwniczony, z garażem Przez sień wchodzimy do holu. Na prawo dostępna jest kuchnia i jadalnia, na lewo - łazienka, a ponadto - z korytarza - schowek i garaż.