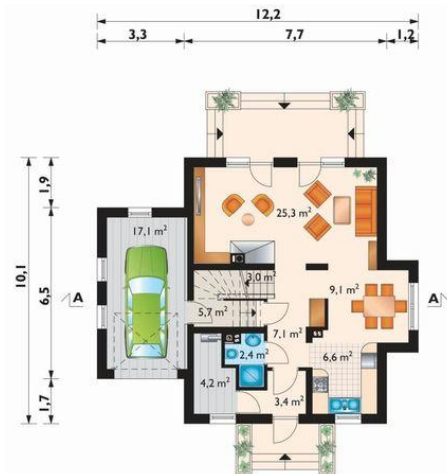




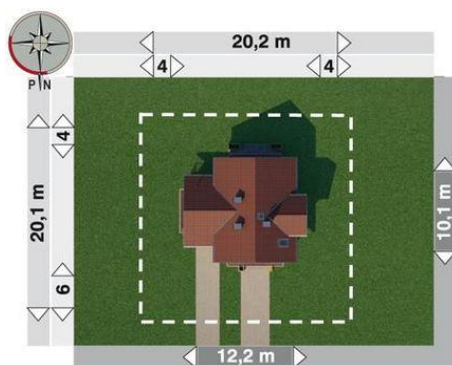
Projekt **AN KOLIBA REX CE (DOM AO6-08)**



pokój dzienny = 25.3 m2
garaż = 17.1 m2
jadalnia = 9.1 m2
hol = 7.1 m2
kuchnia = 6.6 m2
schowek = 5.7 m2
kotłownia = 4.2 m2
wiatrołap = 3.4 m2
klatka schodowa = 3.3 m2
łazienka = 2.4 m2



pokój = 13.4 m2
pokój = 12.6 m2
pokój = 11.1 m2
pokój = 9.3 m2
łazienka = 8.3 m2
przedpokój = 5.3 m2
klatka schodowa = 3.3 m2
garderoba = 2.9 m2



Informacje

Wysokość budynku:	8,30 m	Typ zabudowy:	z poddaszem
Liczba pokoi:	5	Pow. całkowita:	247,30 m2
Pow. dachu:	184,90 m2	Pow. zabudowy:	103,20 m2
		Pow. użytkowa:	117,00 m2
		Kubatura:	630,00 m3
		Kąt nachylenia dachu:	40,00°
		Min. szerokość działki:	20,10 m
		Min. długość działki:	20,20 m

Cena projektu na dzień 09.07.2021: **1 725,00 zł**



Pokaż projekt w internecie

AN KOLIBA REX CE - Dom parterowy, z użytkowym poddaszem, z garażem. OUTLET - projekt, który nie posiada zaktualizowanej dokumentacji projektowej. Decydując się na zakup takiego projektu trzeba wiedzieć, że architekt adaptujący musi sprawdzić dokumentację pod kątem zgodności z aktualnymi przepisami..