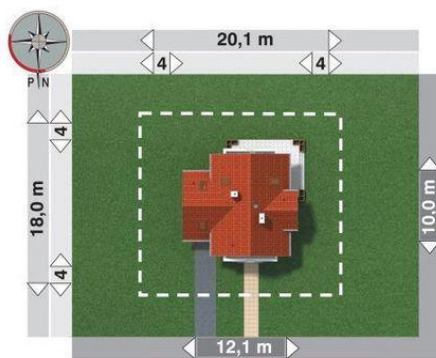
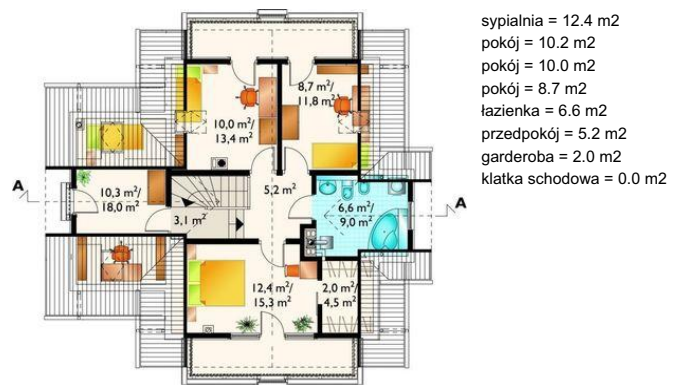
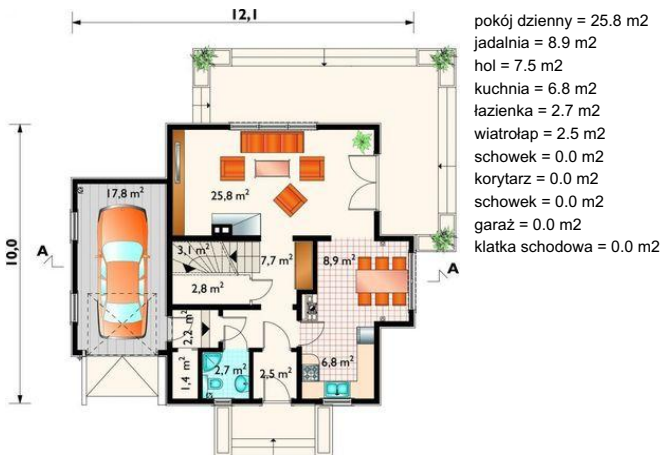




Projekt **AN KOLIBA SZKIELET CE (DOM AO6-41)**



Informacje

Wysokość budynku:	7,70 m	Typ zabudowy:	z poddaszem
Liczba pokoi:	5	Pow. całkowita:	263,00 m²
Pow. dachu:	177,30 m²	Pow. zabudowy:	100,60 m²
		Pow. użytkowa:	109,50 m²
		Kubatura:	585,10 m³
		Kąt nachylenia dachu:	40,00°
		Min. szerokość działki:	20,10 m
		Min. długość działki:	18,00 m

Cena projektu na dzień 09.07.2021: **3 390,00 zł**



Pokaż projekt w internecie

AN KOLIBA SZKIELET CE - Dom parterowy, z użytkowym poddaszem, niepodpiwniczony, z garażem Przez sień wchodzimy do holu. Na prawo dostępna jest kuchnia i jadalnia, na lewo - łazienka, z korytarza dostępny schowek i garaż.