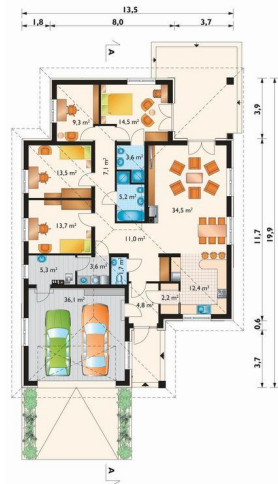
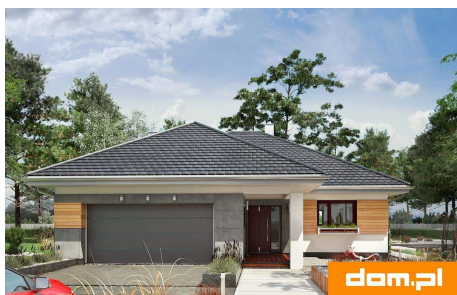
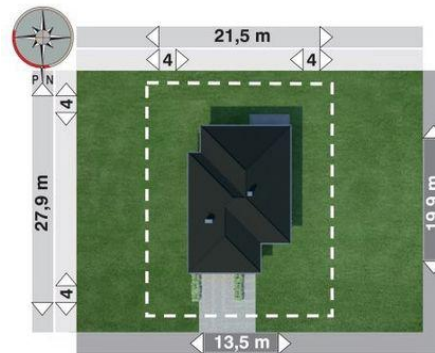




Projekt **AN KONICZYŃKA POLO G2 CE (DOM AO10-34)**



pokój dzienny = 34.5 m<sup>2</sup>  
 sypialnia = 14.5 m<sup>2</sup>  
 pokój = 13.7 m<sup>2</sup>  
 pokój = 13.5 m<sup>2</sup>  
 kuchnia = 12.4 m<sup>2</sup>  
 hol = 11.0 m<sup>2</sup>  
 gabinet = 9.3 m<sup>2</sup>  
 przedpokój = 7.1 m<sup>2</sup>  
 łazienka = 5.2 m<sup>2</sup>  
 sieni = 4.8 m<sup>2</sup>  
 łazienka = 3.6 m<sup>2</sup>  
 pralnia = 3.6 m<sup>2</sup>  
 spiżarka = 2.2 m<sup>2</sup>  
 wc = 1.7 m<sup>2</sup>  
 kotłownia = 0.0 m<sup>2</sup>  
 garaż = 0.0 m<sup>2</sup>



**Informacje**

Pow. całkowita:	<b>290,50 m<sup>2</sup></b>
Pow. zabudowy:	<b>220,50 m<sup>2</sup></b>
Pow. użytkowa:	<b>137,10 m<sup>2</sup></b>
Kubatura:	<b>1019,30 m<sup>3</sup></b>
Kąt nachylenia dachu:	<b>30,00°</b>
Min. szerokość działki:	<b>21,50 m</b>
Min. długość działki:	<b>29,90 m</b>
Pow. dachu:	<b>331,50 m<sup>2</sup></b>

Cena projektu na dzień 12.03.2021: **3 450,00 zł**



**Pokaż projekt w internecie**

AN KONICZYŃKA POLO G2 CE - Dom parterowy, z garażem dwustanowiskowym Projekt domu Koniczynka Polo G2 jest największym wariantem w rodzinie, z garażem dwustanowiskowym i z gabinetem.