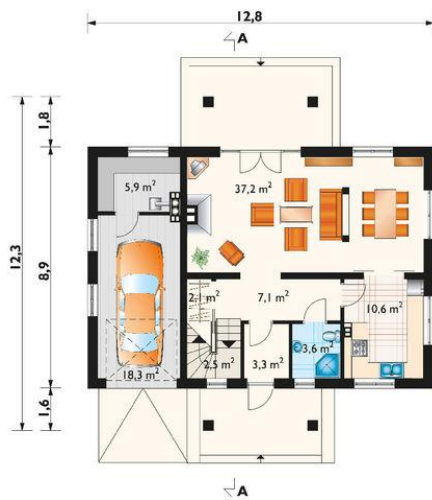
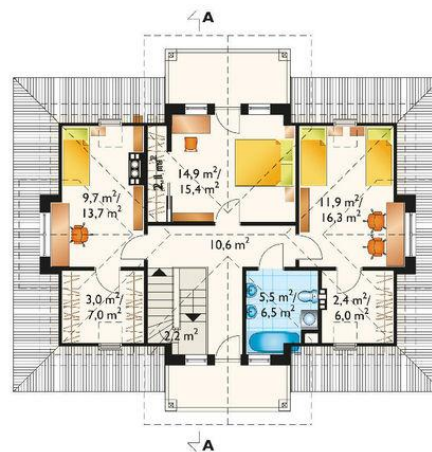




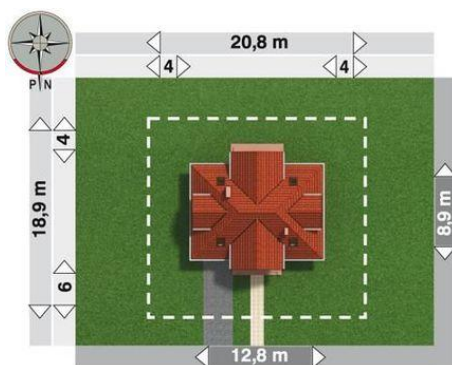
Projekt **AN KONRAD CE (DOM AN5-35)**



pokój dzienny = 37,2 m<sup>2</sup>  
garaż = 18,3 m<sup>2</sup>  
kuchnia = 10,6 m<sup>2</sup>  
hol = 7,1 m<sup>2</sup>  
kotłownia = 5,9 m<sup>2</sup>  
łazienka = 3,6 m<sup>2</sup>  
sień = 3,3 m<sup>2</sup>  
klatka schodowa = 2,5 m<sup>2</sup>  
garderoba = 2,1 m<sup>2</sup>



pokój = 14,9 m<sup>2</sup>  
pokój = 11,9 m<sup>2</sup>  
przedpokój = 10,6 m<sup>2</sup>  
pokój = 9,7 m<sup>2</sup>  
łazienka = 5,5 m<sup>2</sup>  
garderoba = 3,0 m<sup>2</sup>  
garderoba = 2,4 m<sup>2</sup>  
klatka schodowa = 2,2 m<sup>2</sup>  
garderoba = 2,1 m<sup>2</sup>



**Informacje**

Wysokość budynku:	<b>8,30 m</b>	Typ zabudowy:	<b>z poddaszem</b>
Liczba pokoi:	<b>4</b>	Pow. całkowita:	<b>285,50 m<sup>2</sup></b>
Pow. dachu:	<b>243,60 m<sup>2</sup></b>	Pow. zabudowy:	<b>113,70 m<sup>2</sup></b>
		Pow. użytkowa:	<b>123,50 m<sup>2</sup></b>
		Kubatura:	<b>734,00 m<sup>3</sup></b>
		Kąt nachylenia dachu:	<b>42,00°</b>
		Min. szerokość działki:	<b>20,80 m</b>
		Min. długość działki:	<b>18,90 m</b>

Cena projektu na dzień 09.07.2021: **2 588,00 zł**



**Pokaż projekt w internecie**

AN KONRAD CE - Dom parterowy, z użytkowym poddaszem, niepodpiwniczony, z garażem. OUTLET - projekt, który nie posiada zaktualizowanej dokumentacji projektowej. Decydując się na zakup takiego projektu trzeba wiedzieć, że architekt adaptujący musi sprawdzić dokumentację pod kątem zgodności z aktualnymi przepisami..