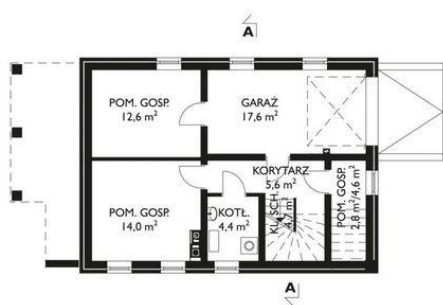
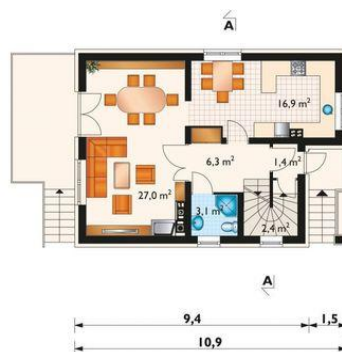




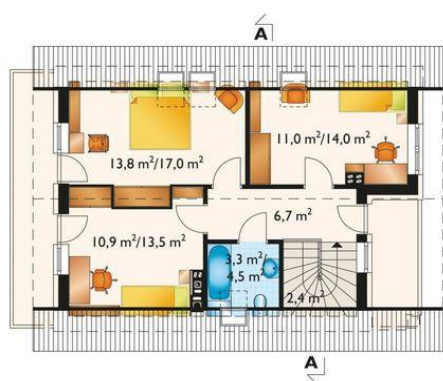
Projekt **AN KORAL CE (DOM AO7-65)**



pomieszczenie gospodarcze = 0,0 m²
 korytarz = 0,0 m²
 klatka schodowa = 0,0 m²
 pomieszczenie gospodarcze = 0,0 m²
 pomieszczenie gospodarcze = 0,0 m²
 garaż = 0,0 m²
 kotłownia = 0,0 m²



pokój dzienny = 27,1 m²
 kuchnia = 17,4 m²
 hol = 6,0 m²
 wc = 3,1 m²
 sień = 1,3 m²
 klatka schodowa = 0,0 m²



pokój = 14,5 m²
 pokój = 11,7 m²
 pokój = 10,9 m²
 przedpokój = 6,3 m²
 łazienka = 3,3 m²
 klatka schodowa = 0,0 m²

Informacje

Pow. całkowita:	256,10 m²
Pow. zabudowy:	85,40 m²
Pow. użytkowa:	101,40 m²
Kubatura:	769,30 m³
Kąt nachylenia dachu:	45,00°
Min. szerokość działki:	15,90 m
Min. długość działki:	20,90 m
Pow. dachu:	147,10 m²

Cena projektu na dzień 10.03.2021: **3 450,00 zł**



Pokaż projekt w internecie

AN KORAL CE - Dom parterowy, z użytkowym poddaszem, całkowicie podpiwniczony, z garażem Projekt domu Korale to jeden z nielicznych projektów małych domów z użytkowym poddaszem przeznaczonych na wąską działkę, który oferuje całkowite podpiwniczenie.