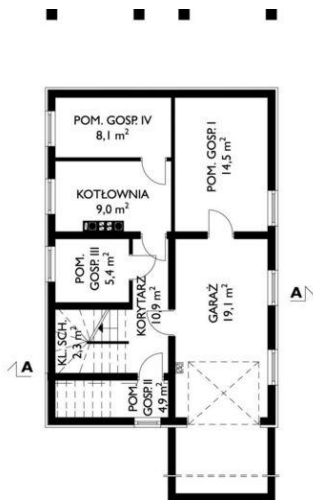
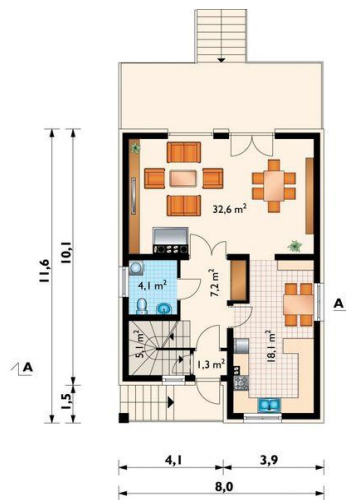




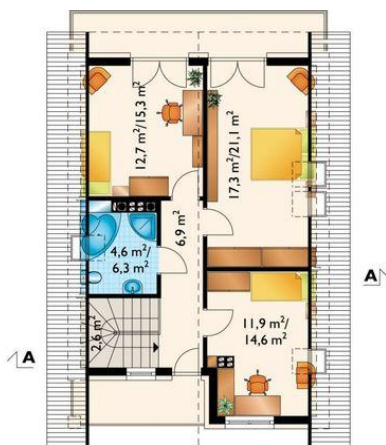
Projekt **AN KORAL REX CE (DOM AO4-33)**



pomieszczenie gospodarcze = 0.0 m²
 garaż = 0.0 m²
 pomieszczenie gospodarcze = 0.0 m²
 korytarz = 0.0 m²
 kotłownia = 0.0 m²
 pomieszczenie gospodarcze = 0.0 m²
 klatka schodowa = 0.0 m²
 pomieszczenie gospodarcze = 0.0 m²



pokój dzienny = 32,6 m²
 kuchnia = 18,1 m²
 hol = 7,2 m²
 wc + pralnia = 4,1 m²
 sieni = 1,3 m²
 klatka schodowa = 0,0 m²



sypialnia = 17,3 m²
 pokój = 12,7 m²
 pokój = 11,9 m²
 przedpokój = 6,9 m²
 łazienka = 4,6 m²
 klatka schodowa = 0,0 m²

Informacje

Wysokość budynku: **9,60 m**
 Pow. dachu: **161,70 m²**

Typ zabudowy: **z poddaszem**
 Pow. całkowita: **281,60 m²**
 Pow. zabudowy: **93,60 m²**
 Pow. użytkowa: **116,50 m²**
 Kubatura: **862,00 m³**
 Kąt nachylenia dachu: **45,00°**
 Min. szerokość działki: **16,00 m**
 Min. długość działki: **23,90 m**

Cena projektu na dzień 10.03.2021: **3 690,00 zł**



Pokaż projekt w internecie

AN KORAL REX CE - Dom parterowy, z użytkowym poddaszem, z garażem, całkowicie podpiwniczony Projekt Koral Rex to jeden z nielicznych projektów niewielkich domów z użytkowym poddaszem przeznaczonych na wąską parcelę, który przewiduje pełne podpiwniczenie.