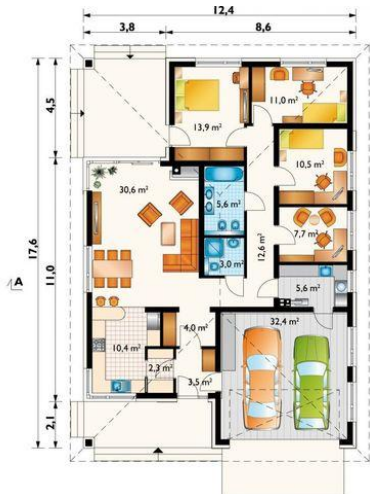
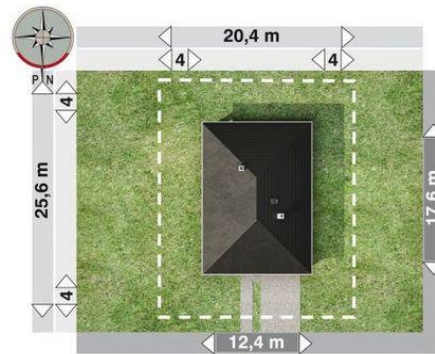




Projekt **AN KORDIAN ALFA CE (DOM AO11-54)**



- pokój dzienny = 30.6 m²
- pokój = 13.9 m²
- przedpokój = 12.6 m²
- pokój = 11.0 m²
- pokój = 10.5 m²
- kuchnia = 10.4 m²
- gabinet = 7.7 m²
- łazienka = 5.6 m²
- hol = 4.0 m²
- sień = 3.5 m²
- łazienka = 3.0 m²
- spiżarka = 2.3 m²
- kotłownia + pralnia = 0.0 m²
- garaż = 0.0 m²



Informacje

| | |
|-------------------------|-----------------------------|
| Pow. całkowita: | 189,40 m² |
| Pow. zabudowy: | 189,40 m² |
| Pow. użytkowa: | 115,00 m² |
| Kubatura: | 859,50 m³ |
| Kąt nachylenia dachu: | 30,00° |
| Min. szerokość działki: | 20,40 m |
| Min. długość działki: | 25,60 m |
| Pow. dachu: | 294,30 m² |

Cena projektu na dzień 17.08.2021: **3 450,00 zł**



Pokaż projekt w internecie

AN KORDIAN ALFA CE - Dom parterowy, z garażem dwustanowiskowym Projekt domu Kordian Alfa jest najmniejszy w rodzinie Kordiana, która obejmuje rozwiązania identyczne w układzie funkcjonalnym i formie, o różnych wymiarach planu. Wszystkie mają dwustanowiskowy garaż i czterospadowy dach z krótką kalenicą.