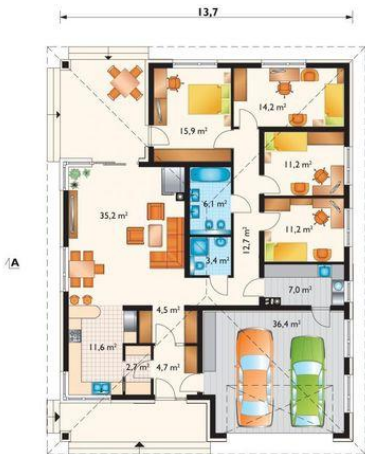
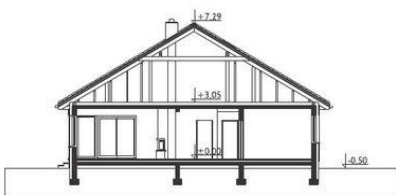
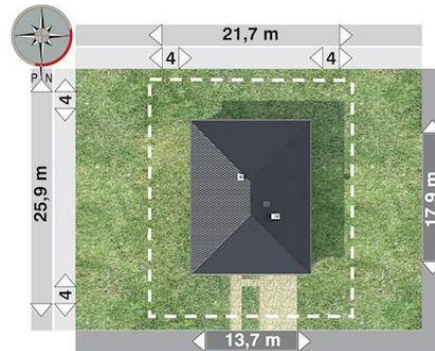




Projekt **AN KORDIAN CE (DOM AO10-58)**



salon = 35.2 m²
sypialnia = 15.9 m²
pokój = 14.2 m²
przedpokój = 12.7 m²
kuchnia = 11.6 m²
pokój = 11.2 m²
pokój = 11.2 m²
łazienka = 6.1 m²
sień = 4.7 m²
hol = 4.5 m²
łazienka = 3.4 m²
spiżarka = 2.7 m²



Informacje

Wysokość budynku:	7,80 m	Typ zabudowy:	parterowy
Liczba pokoi:	5	Pow. całkowita:	256,00 m²
Pow. dachu:	329,20 m²	Pow. zabudowy:	215,50 m²
		Pow. użytkowa:	133,30 m²
		Kubatura:	1,00 m³
		Kąt nachylenia dachu:	30,00°
		Min. szerokość działki:	21,70 m
		Min. długość działki:	25,90 m

Cena projektu na dzień 19.04.2022: **3 690,00 zł**



Pokaż projekt w internecie

AN KORDIAN CE - Dom parterowy, z garażem dwustanowiskowym Dwustanowiskowy garaż w domu parterowym z czterospadowym dachem znaleźć można w projektach domów Karol czy Ksenia. Projekt domu Kordian jest zbliżony ale ma pośrednią powierzchnię i wydłużony zarys oraz dach z kalenicą.