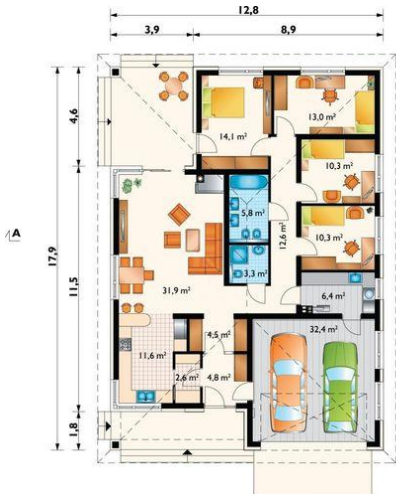
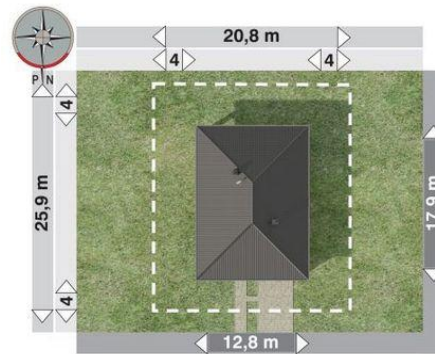




Projekt **AN KORDIAN REX CE (DOM AO11-11)**



salon = 31.9 m²
pokój = 14.1 m²
pokój = 13.0 m²
przedpokój = 12.6 m²
kuchnia = 11.6 m²
pokój = 10.3 m²
pokój = 10.3 m²
łazienka = 5.8 m²
sień = 4.8 m²
hol = 4.5 m²
łazienka = 3.3 m²
spiżarka = 2.6 m²
garaż = 0.0 m²
kotłownia + pralnia = 0.0 m²



Informacje

Pow. dachu:	309,00 m²	Pow. całkowita:	239,10 m²
		Pow. zabudowy:	200,90 m²
		Pow. użytkowa:	124,60 m²
		Kubatura:	985,70 m³
		Kąt nachylenia dachu:	30,00°
		Min. szerokość działki:	20,80 m
		Min. długość działki:	25,90 m
		Wysokość budynku:	7,50 m

Cena projektu na dzień 12.03.2021: **3 450,00 zł**



Pokaż projekt w internecie

AN KORDIAN REX CE - Dom parterowy, z garażem dwustanowiskowym Dwustanowiskowy garaż wbudowany, w niewielkim domu parterowym z czterospadowym dachem oferują projekty Kordian Rex czy Ksenia. Projekt domu Kordian Rex wymaga węższej ale głębszej działki (jest bardziej wydłużony) i ma dach z kalenicą.