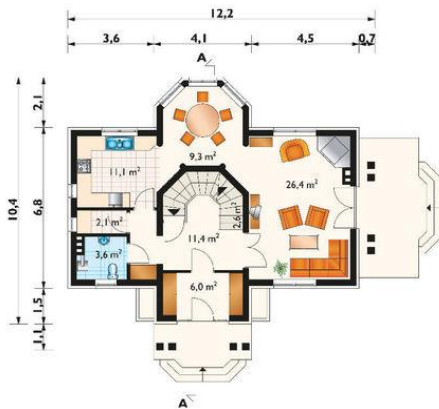
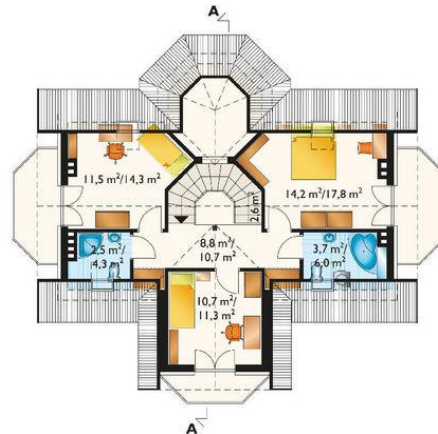




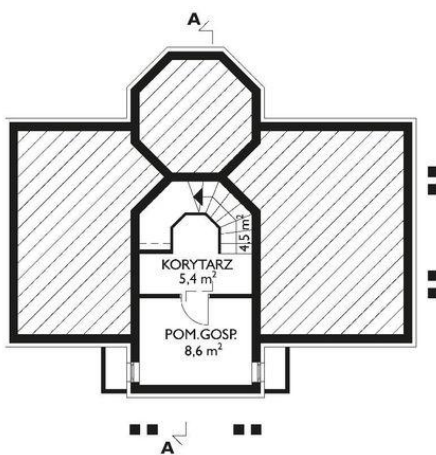
Projekt **AN KORNELIA CE (DOM AN5-36)**



pokój dzienny = 26.4 m²
hol = 11.4 m²
kuchnia = 11.1 m²
jadalnia = 9.3 m²
sień = 6.0 m²
wc = 3.6 m²
klatka schodowa = 2.6 m²
spiżarka = 2.1 m²



pokój = 14.2 m²
pokój = 11.5 m²
pokój = 10.7 m²
przedpokój = 8.8 m²
łazienka = 3.7 m²
klatka schodowa = 2.6 m²
łazienka = 2.5 m²



pomieszczenie gospodarcze = 8.6 m²
korytarz = 5.4 m²
klatka schodowa = 4.5 m²

Informacje

| | | | |
|-------------------|-----------------------------|-------------------------|-----------------------------|
| Wysokość budynku: | 7,90 m | Typ zabudowy: | z poddaszem |
| Liczba pokoi: | 4 | Pow. całkowita: | 271,20 m² |
| Pow. dachu: | 192,50 m² | Pow. zabudowy: | 96,10 m² |
| | | Pow. użytkowa: | 121,30 m² |
| | | Kubatura: | 611,60 m³ |
| | | Kąt nachylenia dachu: | 45,00° |
| | | Min. szerokość działki: | 20,20 m |
| | | Min. długość działki: | 20,40 m |

Cena projektu na dzień 09.07.2021: **1 725,00 zł**



Pokaż projekt w internecie

AN KORNELIA CE - Dom parterowy, z użytkowym poddaszem, częściowo podpiwniczony Na parterze zaprojektowano centralnie zlokalizowany hol dostępny przez obszerną sień wejściową. Z holu dostępny jest pokój dzienny otwarty przestrzennie na jadalnię, kuchnia, spiżarka i w.c. z miejscem na kociół c.o.