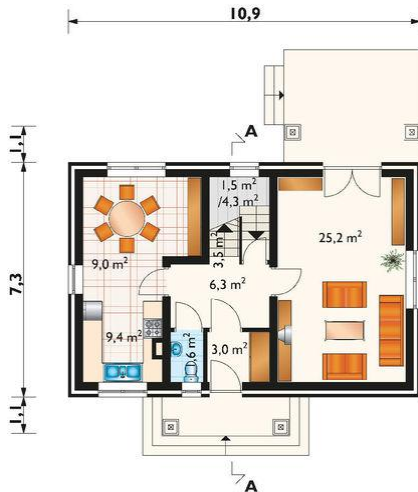
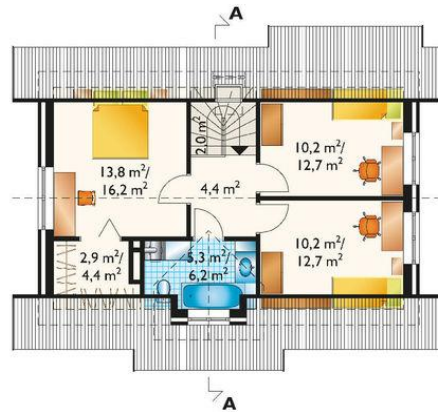




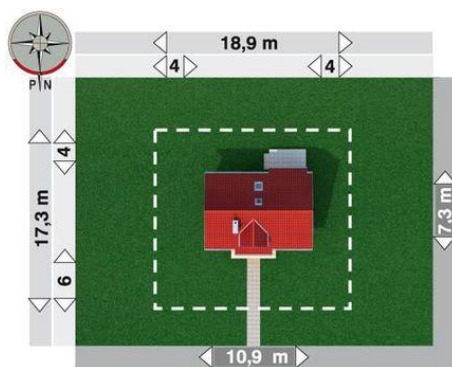
Projekt **AN KOS CE (DOM AN5-37)**



pokój dzienny = 25.2 m<sup>2</sup>  
kuchnia = 9.4 m<sup>2</sup>  
jadalnia = 9.0 m<sup>2</sup>  
hol = 6.3 m<sup>2</sup>  
sień = 3.0 m<sup>2</sup>  
wc = 1.6 m<sup>2</sup>  
schowek = 0.0 m<sup>2</sup>  
klatka schodowa = 0.0 m<sup>2</sup>



pokój = 13.8 m<sup>2</sup>  
pokój = 10.2 m<sup>2</sup>  
pokój = 10.2 m<sup>2</sup>  
łazienka = 5.3 m<sup>2</sup>  
przedpokój = 4.4 m<sup>2</sup>  
garderoba = 2.9 m<sup>2</sup>  
klatka schodowa = 0.0 m<sup>2</sup>



**Informacje**

Wysokość budynku:	<b>8,30 m</b>	Typ zabudowy:	<b>z poddaszem</b>
Liczba pokoi:	<b>4</b>	Pow. całkowita:	<b>182,00 m<sup>2</sup></b>
Pow. dachu:	<b>158,90 m<sup>2</sup></b>	Pow. zabudowy:	<b>78,80 m<sup>2</sup></b>
		Pow. użytkowa:	<b>101,20 m<sup>2</sup></b>
		Kubatura:	<b>547,60 m<sup>3</sup></b>
		Kąt nachylenia dachu:	<b>45,00°</b>
		Min. szerokość działki:	<b>18,90 m</b>
		Min. długość działki:	<b>17,30 m</b>

Cena projektu na dzień 11.03.2021: **3 290,00 zł**



**Pokaż projekt w internecie**

AN KOS CE - Dom parterowy, z użytkowym poddaszem, niepodpiwniczony Mały, malowniczy dom przeznaczony dla 4-osobowej rodziny. Wejście przez sień do holu. Z holu dostępne są: pokój dzienny, w.c., kuchnia z jadalnią. Na poddaszu mieszczą się 3 pokoje sypialne (w tym jeden z własną garderobą) i łazienka.