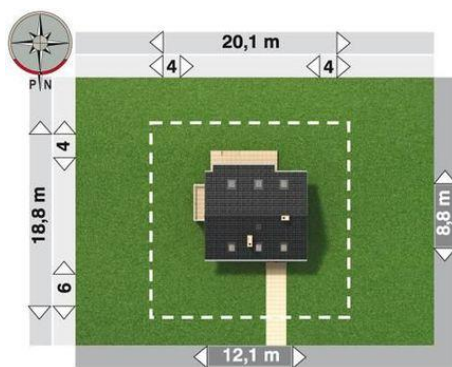
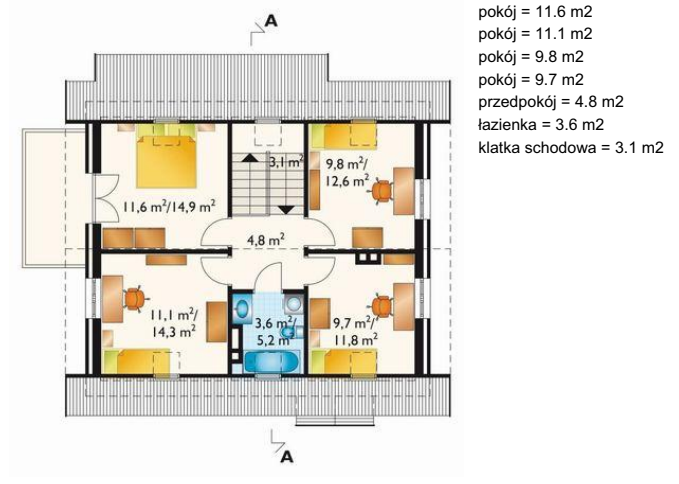
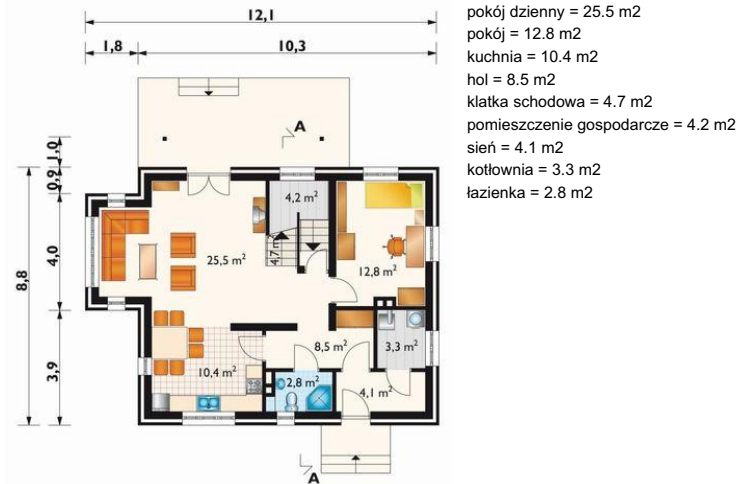




Projekt **AN KOSMA CE (DOM AN5-38)**



Informacje

Wysokość budynku:	8,20 m	Typ zabudowy:	z poddaszem
Liczba pokoi:	6	Pow. całkowita:	219,60 m²
Pow. dachu:	151,30 m²	Pow. zabudowy:	97,20 m²
		Pow. użytkowa:	114,20 m²
		Kubatura:	667,90 m³
		Kąt nachylenia dachu:	40,00°
		Min. szerokość działki:	20,10 m
		Min. długość działki:	18,80 m

Cena projektu na dzień 09.07.2021: **1 645,00 zł**



Pokaż projekt w internecie

AN KOSMA CE - Dom parterowy, z użytkowym poddaszem, niepodpiwniczony Niewielki dom, przeznaczony dla 5-6 osobowej rodziny. Przez sień wchodzimy do holu, z którego możemy się dostać: do pokoju dziennego, kuchni, pokoju/gabinetu oraz łazienki.