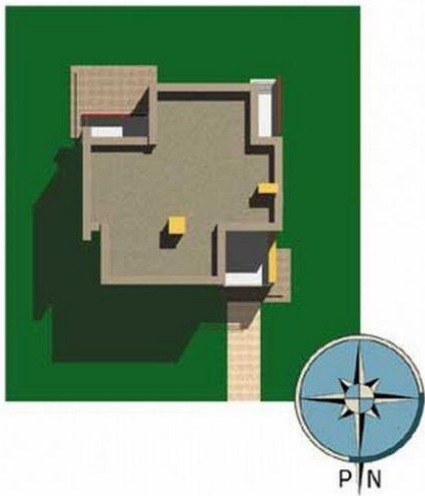




Projekt **AN KOSTKA CE (DOM AO9-21)**



Informacje

Liczba pokoi:	5	Typ zabudowy:	piętrowy
Pow. dachu:	63,80 m²	Pow. całkowita:	201,70 m²
		Pow. zabudowy:	84,80 m²
		Pow. użytkowa:	111,60 m²
		Kubatura:	566,90 m³
		Min. szerokość działki:	17,90 m
		Min. długość działki:	20,10 m
		Wysokość budynku:	7,00 m

Cena projektu na dzień 10.03.2021: **1 025,00 zł**



Pokaż projekt w internecie

AN KOSTKA CE - Dom piętrowy, niepodpiwniczony Dom przeznaczony dla 4-osobowej rodziny. Na parterze umiejscowiono wiatrołap, kuchnię połączoną z jadalnią, salon (pokój dzienny) z biblioteką oraz niedużą łazienką. Na piętrze znajduje się sypialnia rodziców z garderobą, dwie mniejsze sypialnie i łazienka.