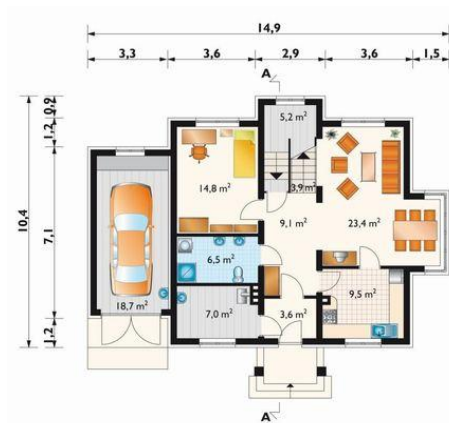
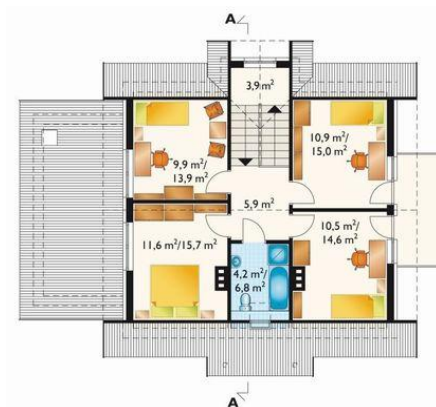




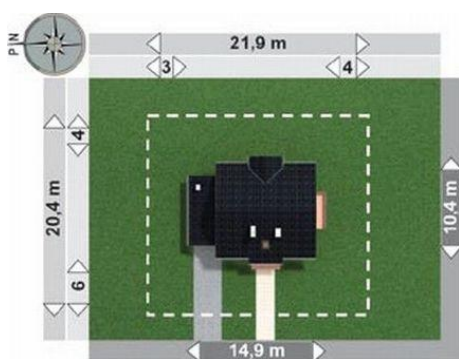
Projekt **AN KOWALIK CE (DOM AN1-93)**



pokój dzienny = 23.4 m²
garaż = 18.7 m²
pokój = 14.8 m²
kuchnia = 9.5 m²
hol = 9.1 m²
kotłownia = 7.0 m²
łazienka = 6.5 m²
schowek = 5.2 m²
klatka schodowa = 3.9 m²
sień = 3.6 m²



pokój = 11.6 m²
pokój = 10.9 m²
pokój = 10.5 m²
pokój = 9.9 m²
przedpokój = 5.9 m²
łazienka = 4.2 m²
klatka schodowa = 3.9 m²



Informacje

Wysokość budynku:	8,50 m	Typ zabudowy:	z poddaszem
Liczba pokoi:	6	Pow. całkowita:	256,00 m²
Pow. dachu:	204,90 m²	Pow. zabudowy:	127,00 m²
		Pow. użytkowa:	119,90 m²
		Kubatura:	758,70 m³
		Kąt nachylenia dachu:	40,00°
		Min. szerokość działki:	21,90 m
		Min. długość działki:	20,40 m

Cena projektu na dzień 10.03.2021: **3 450,00 zł**

Pokaż projekt w internecie

AN KOWALIK CE - Dom parterowy, z użytkowym poddaszem, niepodpiwniczony, z garażem. Niewielki budynek mieści w poziomie parteru pokój dzienny otwarty na hol i schody, kuchnię, dodatkowy pokój i łazienkę. Ponadto z sieni dostępna jest kotłownia. Do garażu można dostać się jedynie z zewnątrz.