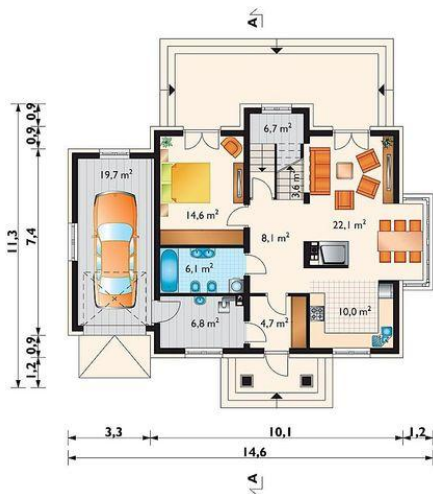
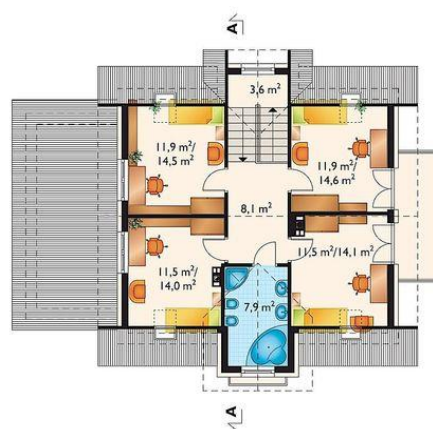




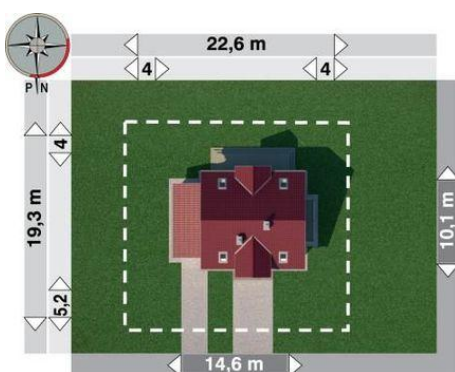
Projekt **AN KOWALIK LUX CE (DOM AO5-40)**



pokój dzienny = 22.1 m²
sypialnia = 14.6 m²
kuchnia = 10.0 m²
hol = 8.1 m²
łazienka = 6.1 m²
sień = 4.7 m²
schowek = 0.0 m²
klatka schodowa = 0.0 m²
garaż = 0.0 m²
kotłownia = 0.0 m²



pokój = 11.9 m²
pokój = 11.9 m²
pokój = 11.5 m²
pokój = 11.5 m²
przedpokój = 8.1 m²
łazienka = 7.9 m²
klatka schodowa = 0.0 m²



Informacje

Wysokość budynku:	8,70 m	Typ zabudowy:	z poddaszem
Liczba pokoi:	6	Pow. całkowita:	274,70 m²
Pow. dachu:	230,60 m²	Pow. zabudowy:	130,00 m²
		Pow. użytkowa:	128,40 m²
		Kubatura:	731,00 m³
		Kąt nachylenia dachu:	40,00°
		Min. szerokość działki:	22,60 m
		Min. długość działki:	19,30 m

Cena projektu na dzień 10.03.2021: **3 450,00 zł**

Pokaż projekt w internecie

AN KOWALIK LUX CE - Dom parterowy, z użytkowym poddaszem, z garażem. Garaż dostawiony do domu parterowego z użytkowym poddaszem nie zawsze jest wykorzystywany jako podstawa dodatkowej powierzchni mieszkalnej.