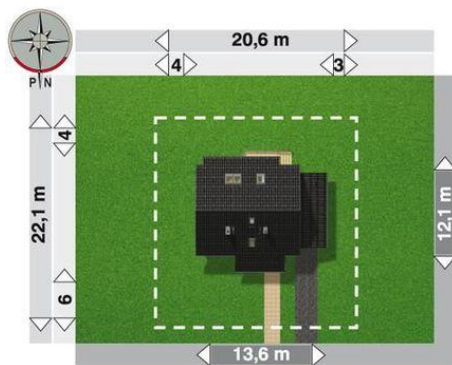
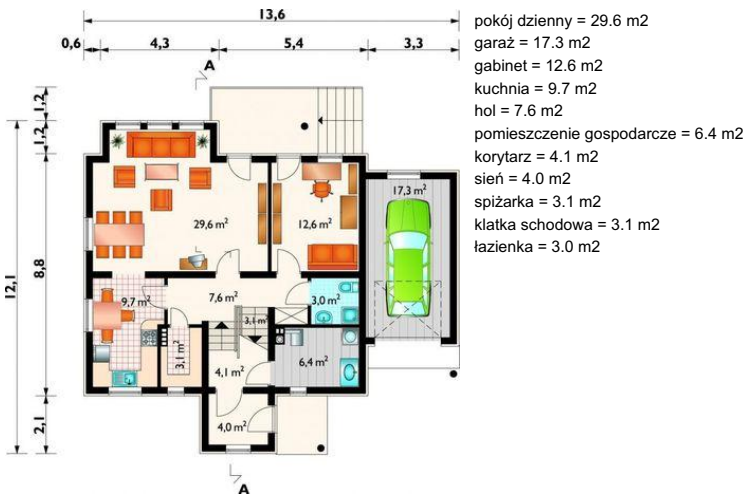




Projekt **AN KRA CE (DOM AN5-40)**



**Informacje**

Wysokość budynku:	<b>8,90 m</b>	Typ zabudowy:	<b>z poddaszem</b>
Liczba pokoi:	<b>5</b>	Pow. całkowita:	<b>233,00 m<sup>2</sup></b>
Pow. dachu:	<b>208,20 m<sup>2</sup></b>	Pow. zabudowy:	<b>122,80 m<sup>2</sup></b>
		Pow. użytkowa:	<b>122,00 m<sup>2</sup></b>
		Kubatura:	<b>667,40 m<sup>3</sup></b>
		Kąt nachylenia dachu:	<b>40,00°</b>
		Min. szerokość działki:	<b>20,60 m</b>
		Min. długość działki:	<b>22,10 m</b>

Cena projektu na dzień 09.07.2021: **1 725,00 zł**



**Pokaż projekt w internecie**

AN KRA CE - Dom parterowy, z użytkowym poddaszem, niepodpiwniczony, z garażem Wejście przez sień do korytarza i dalej do centralnie usytuowanego holu. Z holu na wprost dostępny jest pokój dzienny. Po lewej stronie znajduje się kuchnia i spiżarnia, a po prawej pokój i łazienka.