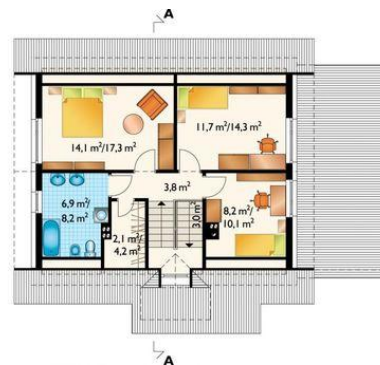




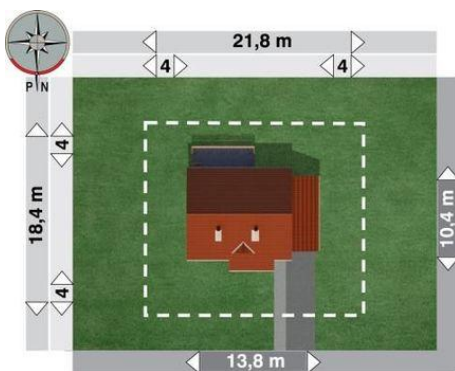
Projekt **AN KRAB-2 CE (DOM AN5-42)**



pokój dzienny = 25.4 m<sup>2</sup>  
pokój = 11.9 m<sup>2</sup>  
kuchnia = 9.5 m<sup>2</sup>  
hol = 7.7 m<sup>2</sup>  
spiżarka = 3.0 m<sup>2</sup>  
łazienka = 2.9 m<sup>2</sup>  
korytarz = 2.8 m<sup>2</sup>  
wiatrołap = 2.5 m<sup>2</sup>  
kotłownia = 0.0 m<sup>2</sup>  
klatka schodowa = 0.0 m<sup>2</sup>  
garaż = 0.0 m<sup>2</sup>



pokój = 14.1 m<sup>2</sup>  
pokój = 11.7 m<sup>2</sup>  
pokój = 8.2 m<sup>2</sup>  
łazienka = 6.9 m<sup>2</sup>  
przedpokój = 3.8 m<sup>2</sup>  
garderoba = 2.1 m<sup>2</sup>  
klatka schodowa = 0.0 m<sup>2</sup>



**Informacje**

Wysokość budynku:	<b>9,00 m</b>	Typ zabudowy:	<b>z poddaszem</b>
Liczba pokoi:	<b>5</b>	Pow. całkowita:	<b>220,10 m<sup>2</sup></b>
Pow. dachu:	<b>217,00 m<sup>2</sup></b>	Pow. zabudowy:	<b>125,40 m<sup>2</sup></b>
		Pow. użytkowa:	<b>112,60 m<sup>2</sup></b>
		Kubatatura:	<b>703,10 m<sup>3</sup></b>
		Kąt nachylenia dachu:	<b>45,00°</b>
		Min. szerokość działki:	<b>22,00 m</b>
		Min. długość działki:	<b>18,40 m</b>

Cena projektu na dzień 10.03.2021: **3 450,00 zł**



**Pokaż projekt w internecie**

AN KRAB-2 CE - Dom parterowy, z użytkowym poddaszem, niepodpiwniczony, z garażem Wejście przez wiatrołap. Po prawej stronie wejście do kotłowni. Po kilku stopniach wchodzi się do holu, skąd na wprost dostępny jest pokój dzienny. Po lewej stronie kuchnia i spiżarnia, a po prawej pokój i łazienka.