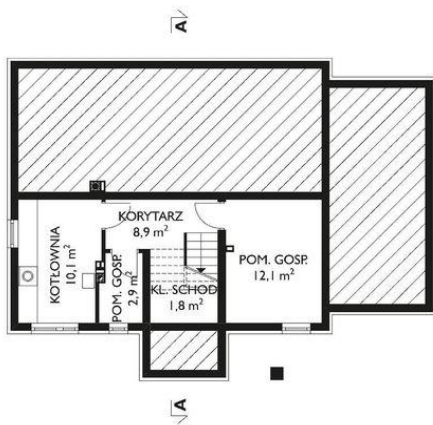




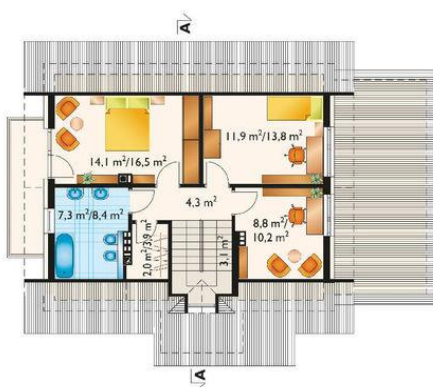
Projekt **AN KRAB-3 CE (DOM AN1-69)**



pomieszczenie gospodarcze = 0,0 m2
klatka schodowa = 0,0 m2
kotłownia = 0,0 m2
korytarz = 0,0 m2
pomieszczenie gospodarcze = 0,0 m2



pokój dzienny = 25,3 m2
pokój = 12,0 m2
kuchnia = 9,9 m2
hol = 7,8 m2
garderoba = 5,5 m2
korytarz = 3,6 m2
łazienka = 3,2 m2
spiżarka = 2,8 m2
sień = 2,7 m2
klatka schodowa = 0,0 m2
garaż = 0,0 m2



sypialnia = 14,4 m2
sypialnia = 12,1 m2
sypialnia = 8,9 m2
łazienka = 7,4 m2
przedpokój = 4,2 m2
garderoba = 2,0 m2
klatka schodowa = 0,0 m2

Informacje

Wysokość budynku:	9,40 m	Typ zabudowy:	z poddaszem
Liczba pokoi:	5	Pow. całkowita:	271,80 m2
Pow. dachu:	220,00 m2	Pow. zabudowy:	127,10 m2
		Pow. użytkowa:	121,80 m2
		Kubatura:	808,00 m3
		Kąt nachylenia dachu:	45,00°
		Min. szerokość działki:	21,90 m
		Min. długość działki:	18,50 m

Cena projektu na dzień 10.03.2021: **3 690,00 zł**



Pokaż projekt w internecie

AN KRAB-3 CE - Dom parterowy, z użytkowym poddaszem, podpiwniczony, z garażem. Do Rodziny Kraba należą ekonomiczne domy parterowe z użytkowym poddaszem z zakresu powierzchni 90-120m2. Podobnie jak Fiona i Amelia wykorzystują działkę z lekkim spadkiem ku wjazdowi.