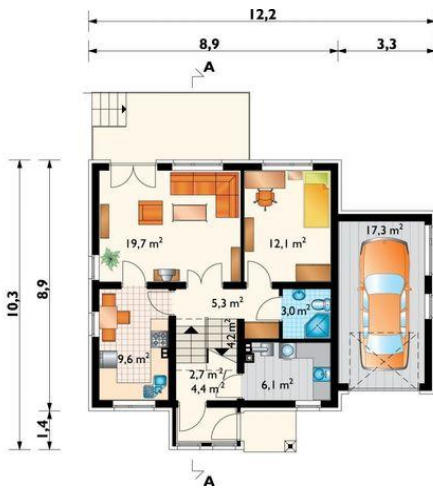
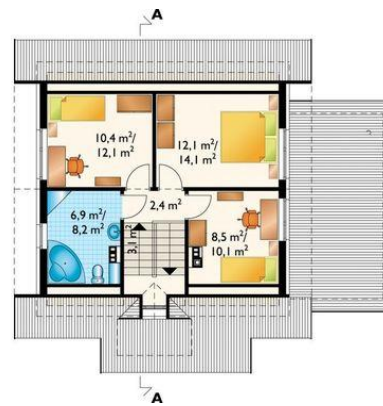




Projekt **AN KRAB CE (DOM AN2-21)**



pokój dzienny = 19.7 m²
pokój = 12.1 m²
kuchnia = 9.6 m²
hol = 5.3 m²
łazienka = 3.0 m²
korytarz = 2.7 m²
wiatrołap = 2.7 m²
klatka schodowa = 0.0 m²
kotłownia = 0.0 m²
garaż = 0.0 m²



pokój = 12.1 m²
pokój = 10.4 m²
pokój = 8.5 m²
łazienka = 6.9 m²
przedpokój = 2.4 m²
klatka schodowa = 0.0 m²



Informacje

Wysokość budynku:	9,10 m	Typ zabudowy:	z poddaszem
Liczba pokoi:	5	Pow. całkowita:	200,80 m²
Pow. dachu:	191,70 m²	Pow. zabudowy:	104,10 m²
		Pow. użytkowa:	95,60 m²
		Kubatura:	597,90 m³
		Kąt nachylenia dachu:	45,00°
		Min. szerokość działki:	20,20 m
		Min. długość działki:	18,30 m

Cena projektu na dzień 10.03.2021: **3 290,00 zł**



Pokaż projekt w internecie

AN KRAB CE - Dom parterowy, z użytkowym poddaszem, niepodpiwniczony, z dostawionym garażem Wejście przez wiatrołap. Po prawej stronie kotłownia. Po kilku stopniach wchodzi się do holu, skąd na wprost znajduje się pokój dzienny. Po lewej stronie znajduje się kuchnia i spiżarka, a po prawej pokój i łazienka.