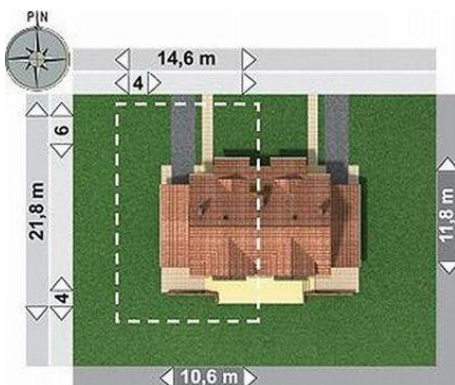
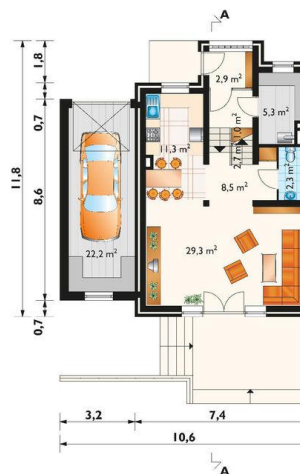




Projekt **AN KRAB DUO CE (DOM AN5-41)**



Informacje

Wysokość budynku:	8,90 m	Typ zabudowy:	bliźniak
Liczba pokoi:	4	Pow. całkowita:	211,30 m²
Pow. dachu:	163,50 m²	Pow. zabudowy:	107,80 m²
		Pow. użytkowa:	98,40 m²
		Kubatura:	660,00 m³
		Kąt nachylenia dachu:	38,00°
		Min. szerokość działki:	14,60 m
		Min. długość działki:	21,80 m

Cena projektu na dzień 09.07.2021: **1 645,00 zł**



Pokaż projekt w internecie

AN KRAB DUO CE - Dom bliźniaczy, parterowy, z użytkowym poddaszem, niepodpiwniczony, z garażem Na parterze zaprojektowano hol, pokój dzienny, kuchnię z jadalnią, w.c.oraz kotłownię i garaż.Na poddaszu znajdują się 3 pokoje, przedpokój i łazienka.