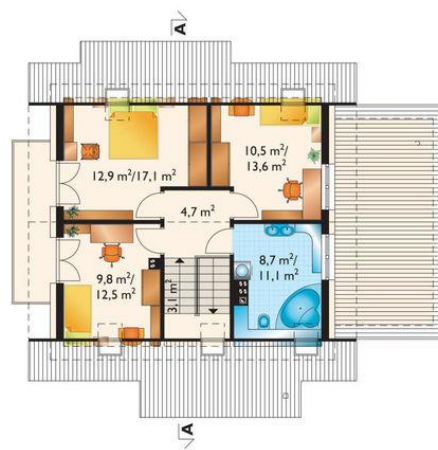




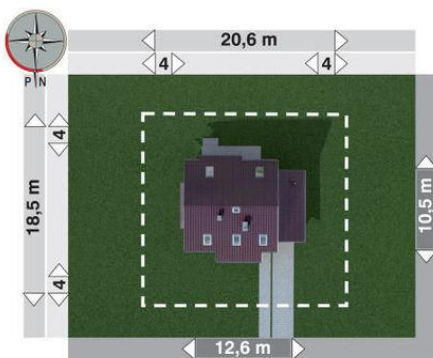
Projekt **AN KRAB NEO CE (DOM AO6-56)**



salon = 22.4 m²
kuchnia = 12.1 m²
pokój = 10.8 m²
hol = 5.1 m²
łazienka = 3.0 m²
wiatrołap = 2.7 m²
korytarz = 1.7 m²
garaż = 0.0 m²
schody = 0.0 m²
klatka schodowa = 0.0 m²
kottownia = 0.0 m²



pokój = 12.9 m²
pokój = 10.5 m²
pokój = 9.8 m²
łazienka = 8.7 m²
przedpokój = 4.7 m²
klatka schodowa = 0.0 m²



Informacje

Wysokość budynku:	9,40 m	Typ zabudowy:	z poddaszem
Liczba pokoi:	5	Pow. całkowita:	225,30 m²
Pow. dachu:	191,70 m²	Pow. zabudowy:	111,90 m²
		Pow. użytkowa:	104,30 m²
		Kubatura:	664,00 m³
		Kąt nachylenia dachu:	45,00°
		Min. szerokość działki:	20,60 m
		Min. długość działki:	18,50 m

Cena projektu na dzień 10.03.2021: **3 290,00 zł**



Pokaż projekt w internecie

AN KRAB NEO CE - Dom parterowy, z użytkowym poddaszem, z garażem W Rodzinie Kraba znalazły się ekonomiczne domy parterowe z użytkowym poddaszem z zakresu powierzchni 90-120m². Podobnie jak Fiona i Amelia wykorzystują działkę z lekkim spadkiem ku wjazdowi.