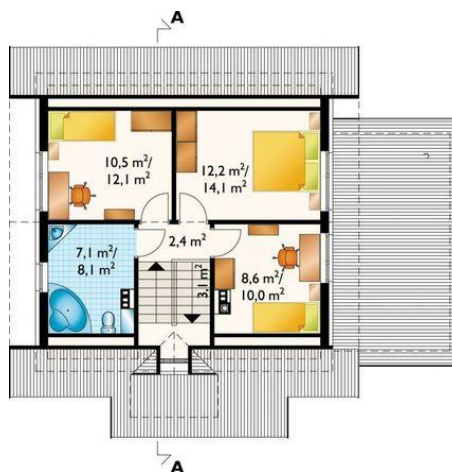




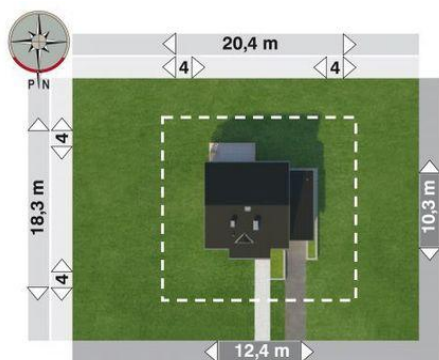
Projekt **AN KRAB CE SZKIELET CE (DOM AN2-90)**



pokój dzienny = 19,7 m<sup>2</sup>  
garaż = 17,4 m<sup>2</sup>  
pokój = 12,0 m<sup>2</sup>  
kuchnia = 9,6 m<sup>2</sup>  
kotłownia = 6,1 m<sup>2</sup>  
hol = 5,3 m<sup>2</sup>  
korytarz = 4,4 m<sup>2</sup>  
łazienka = 3,0 m<sup>2</sup>  
wiatrołap = 2,5 m<sup>2</sup>



pokój = 11,9 m<sup>2</sup>  
pokój = 10,2 m<sup>2</sup>  
pokój = 8,3 m<sup>2</sup>  
łazienka = 6,8 m<sup>2</sup>  
klatka schodowa = 3,1 m<sup>2</sup>  
przedpokój = 2,4 m<sup>2</sup>



**Informacje**

Wysokość budynku:	<b>9,10 m</b>	Typ zabudowy:	<b>z poddaszem</b>
Liczba pokoi:	<b>5</b>	Pow. całkowita:	<b>170,50 m<sup>2</sup></b>
		Pow. zabudowy:	<b>98,30 m<sup>2</sup></b>
		Pow. użytkowa:	<b>93,90 m<sup>2</sup></b>
		Kubatura:	<b>529,00 m<sup>3</sup></b>
		Kąt nachylenia dachu:	<b>45,00°</b>
		Min. szerokość działki:	<b>19,90 m</b>
		Min. długość działki:	<b>18,30 m</b>

Cena projektu na dzień 10.03.2021: **1 645,00 zł**

**Pokaż projekt w internecie**

AN KRAB CE SZKIELET CE - Dom parterowy, z użytkowym poddaszem, niepodpiwniczony, z dostawionym garażem. Uwaga! Projekt dostępny wyłącznie w wersji katalogowej. Wejście przez wiatrołap. Po prawej stronie kotłownia. Po kilku stopniach wchodzi się do holu, skąd na wprost znajduje się pokój dzienny.