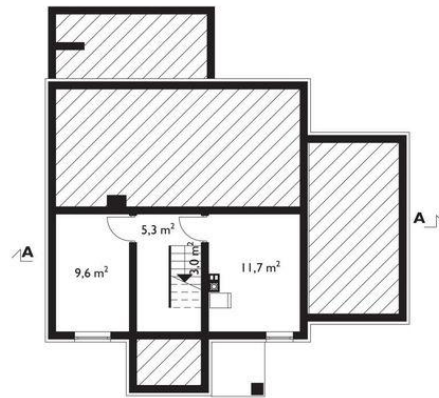




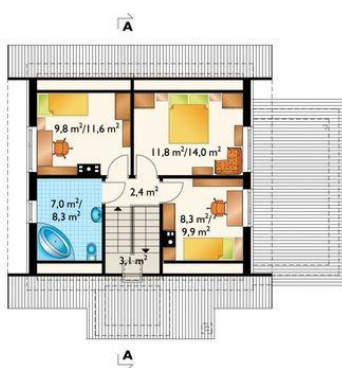
Projekt **AN KRAB Z PIWNICĄ CE (DOM AN2-58)**



pokój dzienny = 19.2 m²
pokój = 12.0 m²
kuchnia = 9.6 m²
hol = 8.9 m²
łazienka = 5.6 m²
sień = 3.3 m²
klatka schodowa = 0.0 m²
garaż = 0.0 m²
klatka schodowa = 0.0 m²



pomieszczenie gospodarcze = 0.0 m²
pomieszczenie gospodarcze = 0.0 m²
korytarz = 0.0 m²
schody = 0.0 m²



pokój = 11.8 m²
pokój = 9.8 m²
pokój = 8.3 m²
łazienka = 7.0 m²
przedpokój = 2.4 m²
klatka schodowa = 0.0 m²

Informacje

Wysokość budynku:	9,10 m	Typ zabudowy:	z poddaszem
Liczba pokoi:	5	Pow. całkowita:	233,50 m²
Pow. dachu:	189,70 m²	Pow. zabudowy:	107,90 m²
		Pow. użytkowa:	97,90 m²
		Kubatura:	651,80 m³
		Kąt nachylenia dachu:	45,00°
		Min. szerokość działki:	20,40 m
		Min. długość działki:	18,80 m

Cena projektu na dzień 15.03.2021: **3 450,00 zł**

Pokaż projekt w internecie

AN KRAB Z PIWNICĄ CE - Dom parterowy z użytkowym poddaszem, częściowo podpiwniczony Do Rodziny Kraba należą proste domy parterowe z użytkowym poddaszem o powierzchni 90-120m². Podobnie jak Fiona i Amelia wykorzystują działkę z lekkim spadkiem ku wjazdowi.