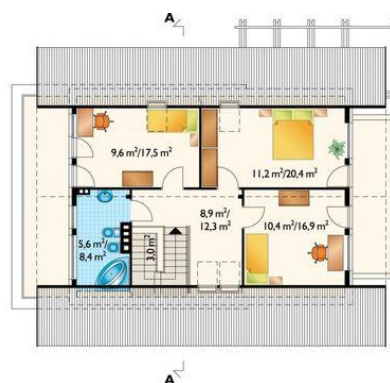




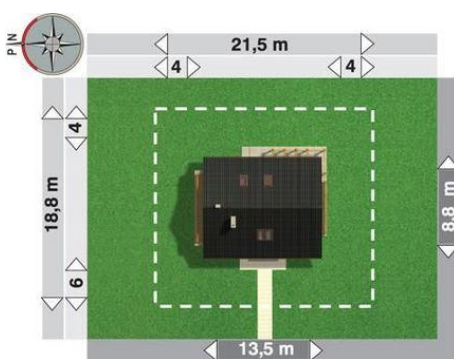
Projekt **AN KRAJKA CE (DOM AN5-44)**



pokój dzienny = 31,6 m²
kuchnia = 22,8 m²
hol = 12,1 m²
pomieszczenie gospodarcze = 11,5 m²
łazienka = 5,7 m²
spiżarka = 3,6 m²
schody = 3,0 m²
sień = 2,3 m²



pokój = 11,2 m²
pokój = 10,4 m²
pokój = 9,6 m²
przedpokój = 8,9 m²
łazienka = 5,6 m²
schody = 3,0 m²



Informacje

Wysokość budynku:	7,40 m	Typ zabudowy:	z poddaszem
Liczba pokoi:	4	Pow. całkowita:	295,90 m²
Pow. dachu:	198,40 m²	Pow. zabudowy:	117,80 m²
		Pow. użytkowa:	123,20 m²
		Kubatura:	664,90 m³
		Kąt nachylenia dachu:	35,00°
		Min. szerokość działki:	21,50 m
		Min. długość działki:	18,80 m

Cena projektu na dzień 09.07.2021: **1 725,00 zł**



Pokaż projekt w internecie

AN KRAJKA CE - Dom parterowy, z użytkowym poddaszem, niepodpiwniczony. Część dzienna parteru - salon, jadalnia, kuchnia, hol - stanowi jedną przestrzeń, łatwą do podziału i aranżacji. Wyodrębniono przedsionek, spiżarnię, łazienkę i pomieszczenie techniczno-gospodarcze. Na poddaszu zaprojektowano 3 sypialnie i łazienkę.