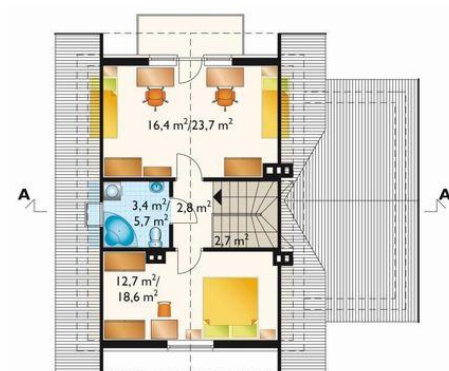




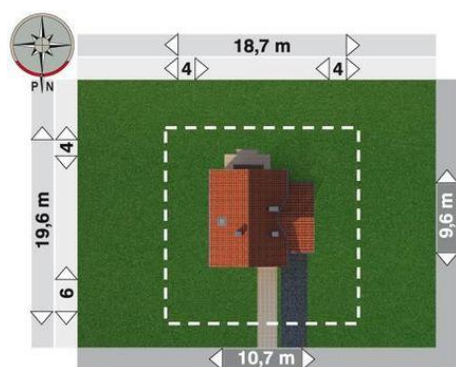
Projekt **AN KRASKA CE (DOM AN5-45)**



pokój = 16.4 m²
pokój = 12.7 m²
łazienka = 3.4 m²
przedpokój = 2.8 m²
klatka schodowa = 2.7 m²



pokój dzienny = 23.3 m²
garaż = 18.8 m²
kuchnia = 6.7 m²
jadalnia = 5.8 m²
hol = 5.6 m²
pomieszczenie gospodarcze = 3.7 m²
wc + kotłownia = 3.2 m²
klatka schodowa = 2.8 m²
sień = 2.7 m²



Wysokość budynku: **8,00 m**
Liczba pokoi: **3**
Pow. dachu: **166,10 m²**

Typ zabudowy: **z poddaszem**
Pow. całkowita: **185,50 m²**
Pow. zabudowy: **90,60 m²**
Pow. użytkowa: **82,60 m²**
Kubatura: **535,20 m³**
Kąt nachylenia dachu: **45,00°**
Min. szerokość działki: **18,70 m**
Min. długość działki: **19,60 m**

Informacje

Cena projektu na dzień 09.07.2021: **1 645,00 zł**



Pokaż projekt w internecie

AN KRASKA CE - Dom parterowy, z użytkowym poddaszem, niepodpiwniczony, z garażem. Niewielki budynek mieści w poziomie parteru sień, hol otwarty przestrzennie na pokój dzienny, jadalnię i kuchnię. Zabiegowe schody prowadzą na poddasze, gdzie umieszczono 2 duże sypialnie i łazienkę.