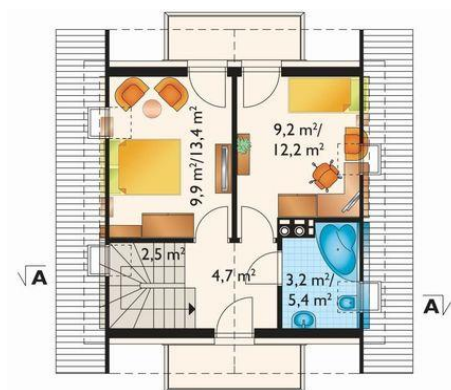
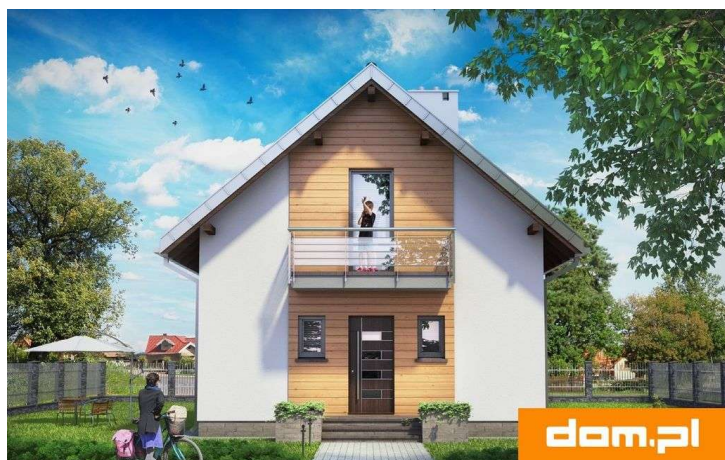
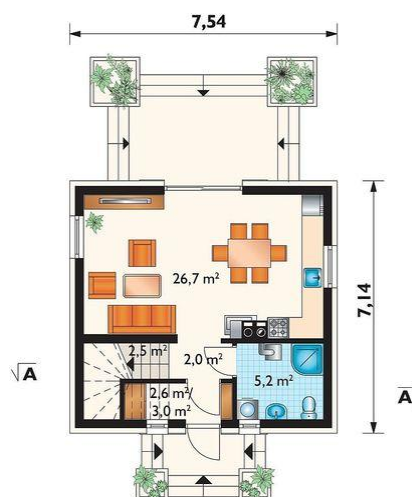




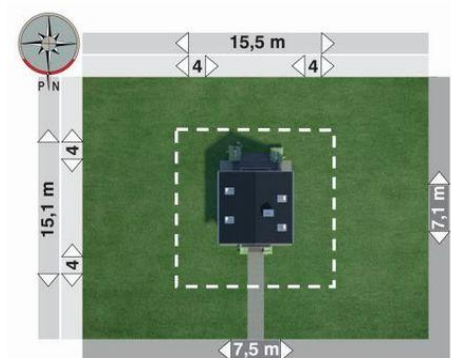
Projekt **AN KRASNAL CE (DOM AO10-85)**



sypialnia = 9.9 m²
pokój = 9.2 m²
przedpokój = 4.7 m²
łazienka = 3.2 m²



pokój dzienny = 26.7 m²
łazienka = 5.2 m²
sień = 2.6 m²
hol = 2 m²



Informacje

Pow. dachu:	95,20 m²	Pow. całkowita:	140,30 m²
		Pow. zabudowy:	53,80 m²
		Pow. użytkowa:	63,40 m²
		Kubatura:	324,10 m³
		Kąt nachylenia dachu:	40,00 °
		Min. szerokość działki:	15,50 m
		Min. długość działki:	15,10 m
		Wysokość budynku:	7,90 m

Cena projektu na dzień 09.05.2022: **2 990,00 zł**



Pokaż projekt w internecie

AN KRASNAL CE - dom parterowy, z użytkowym poddaszem. Projekty najmniejszych domów to zwykle rozwiązania parterowe. Jednak tam, gdzie miejsce pod zabudowę jest wyjątkowo ograniczone, mniejszą powierzchnią, przy podobnym metrażu, zajmie budynek z użytkowym poddaszem.