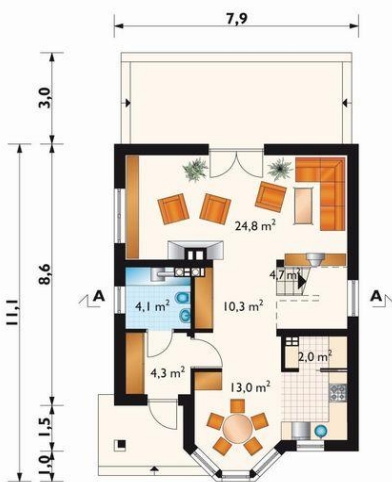
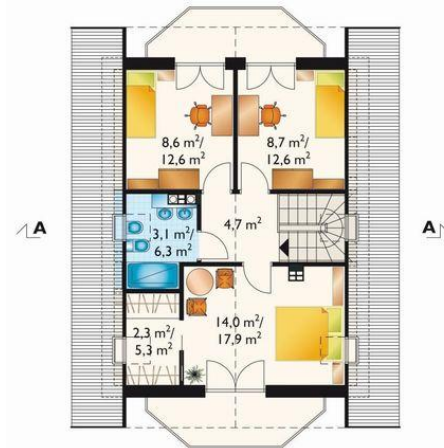




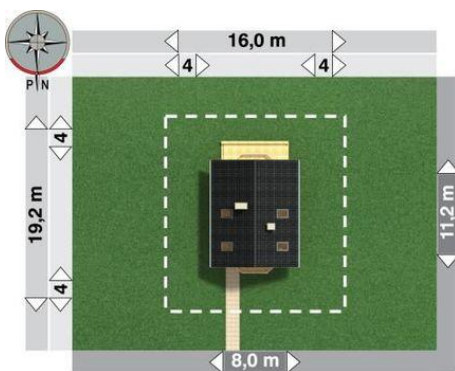
Projekt **AN KROPKA CE (DOM AN2-22)**



pokój dzienny = 24.6 m²
kuchnia = 13.1 m²
hol = 10.8 m²
wiatrołap = 4.2 m²
wc + kotłownia = 3.9 m²
spizarka = 1.9 m²
klatka schodowa = 0.0 m²



pokój = 13.8 m²
pokój = 8.9 m²
pokój = 7.7 m²
przedpokój = 4.3 m²
łazienka = 3.1 m²
garderoba = 2.2 m²
klatka schodowa = 0.0 m²



Informacje

Wysokość budynku:	7,80 m	Typ zabudowy:	z poddaszem
Liczba pokoi:	4	Pow. całkowita:	204,90 m²
Pow. dachu:	144,20 m²	Pow. zabudowy:	84,30 m²
		Pow. użytkowa:	98,50 m²
		Kubatura:	545,00 m³
		Kąt nachylenia dachu:	40,00°
		Min. szerokość działki:	16,00 m
		Min. długość działki:	19,20 m

Cena projektu na dzień 10.03.2021: **3 290,00 zł**



Pokaż projekt w internecie

AN KROPKA CE - Dom parterowy, z użytkowym poddaszem, niepodpiwniczony. Wśród projektów małych domów parterowych z użytkowym poddaszem na wąskiej działce, bez garażu, a przy tym z kalenicą prostopadłą do drogi dojazdowej tylko projekt domu Kropka proponuje od frontu fantazyjny ryzalit z nadwieszonym balkonem.