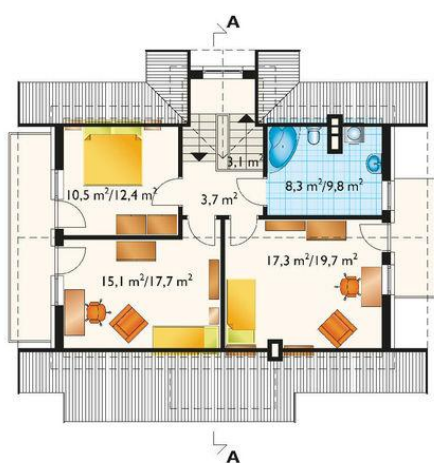
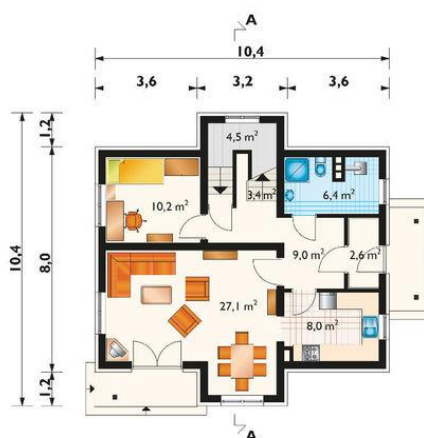




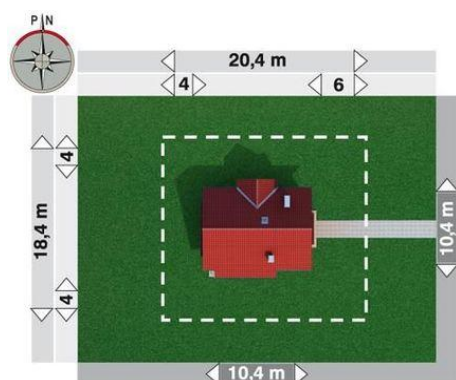
Projekt **AN KROPLA CE (DOM AN5-48)**



pokój = 17.3 m²
pokój = 15.1 m²
pokój = 10.5 m²
łazienka = 8.3 m²
przedpokój = 3.7 m²
klatka schodowa = 3.1 m²



pokój dzienny = 27.1 m²
gabinet = 10.2 m²
hol = 9.0 m²
kuchnia = 8.0 m²
łazienka = 6.4 m²
schowek = 4.5 m²
klatka schodowa = 3.4 m²
sień = 2.6 m²



Informacje

Wysokość budynku:	8,50 m	Typ zabudowy:	z poddaszem
Liczba pokoi:	5	Pow. całkowita:	211,50 m²
Pow. dachu:	180,40 m²	Pow. zabudowy:	90,70 m²
		Pow. użytkowa:	118,20 m²
		Kubatura:	603,20 m³
		Kąt nachylenia dachu:	45,00°
		Min. szerokość działki:	18,40 m
		Min. długość działki:	20,40 m

Cena projektu na dzień 09.07.2021: **2 393,00 zł**

Pokaż projekt w internecie

AN KROPLA CE - Dom parterowy, z użytkowym poddaszem, niepodpiwniczony Parter budynku mieści wiatrołap (sień), przedpokój, łazienkę z wydzielonym miejscem na piec dwufunkcyjny, schowek, kuchnię, gabinet i pokój dzienny z miejscem jadalnym. Na poddaszu, w prostym układzie, znajdują się 3 pokoje i łazienka.