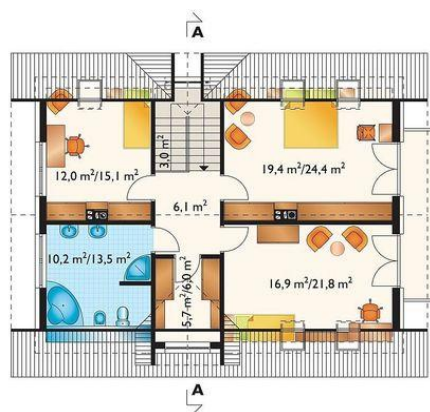




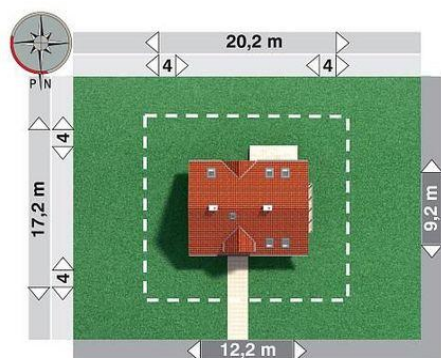
Projekt **AN KRZEMYK ATU CE (DOM AO3-97)**



pokój dzienny = 24,1 m<sup>2</sup>  
kuchnia = 21,4 m<sup>2</sup>  
pokój = 9,2 m<sup>2</sup>  
hol = 8,2 m<sup>2</sup>  
łazienka = 3,7 m<sup>2</sup>  
sień = 2,8 m<sup>2</sup>  
schowek = 0,0 m<sup>2</sup>  
klatka schodowa = 0,0 m<sup>2</sup>  
kotłownia = 0,0 m<sup>2</sup>



sypialnia = 19,4 m<sup>2</sup>  
pokój = 16,9 m<sup>2</sup>  
pokój = 12,0 m<sup>2</sup>  
łazienka = 10,2 m<sup>2</sup>  
przedpokój = 6,1 m<sup>2</sup>  
garderoba = 5,7 m<sup>2</sup>  
klatka schodowa = 0,0 m<sup>2</sup>



**Informacje**

Wysokość budynku:	<b>9,00 m</b>	Typ zabudowy:	<b>z poddaszem</b>
Liczba pokoi:	<b>5</b>	Pow. całkowita:	<b>248,70 m<sup>2</sup></b>
Pow. dachu:	<b>205,80 m<sup>2</sup></b>	Pow. zabudowy:	<b>113,10 m<sup>2</sup></b>
		Pow. użytkowa:	<b>139,80 m<sup>2</sup></b>
		Kubatura:	<b>717,40 m<sup>3</sup></b>
		Kąt nachylenia dachu:	<b>45,00°</b>
		Min. szerokość działki:	<b>20,20 m</b>
		Min. długość działki:	<b>17,20 m</b>

Cena projektu na dzień 10.03.2021: **3 450,00 zł**



**Pokaż projekt w internecie**

AN KRZEMYK ATU CE - Dom parterowy, z użytkowym poddaszem Według projektu domu Krzemyk Atu można zbudować dom średniej wielkości, z użytkowym poddaszem, bez garażu, o bardzo tradycyjnej sylwetce. Ma prostokątny rzut, dwuspadowy dach z kalenicą równoległą do drogi dojazdowej i proste detale.