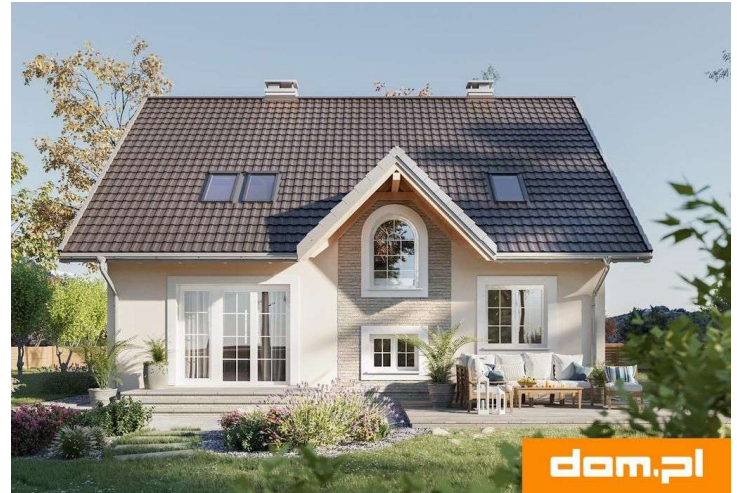
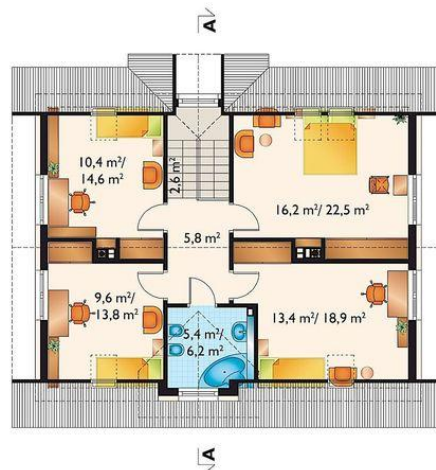




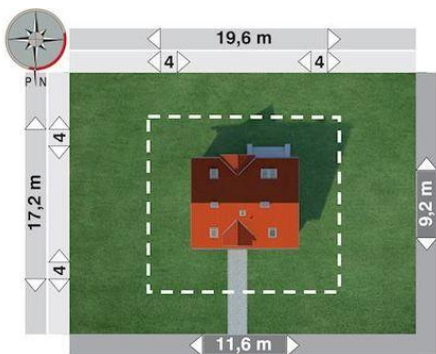
Projekt **AN KRZEMYK BETA CE (DOM AO8-60)**



pokój dzienny = 24.5 m<sup>2</sup>  
jadalnia = 9.6 m<sup>2</sup>  
kuchnia = 9.3 m<sup>2</sup>  
gabinet = 8.7 m<sup>2</sup>  
hol = 6.5 m<sup>2</sup>  
łazienka = 3.5 m<sup>2</sup>  
sień = 3.3 m<sup>2</sup>  
kotłownia = 0.0 m<sup>2</sup>  
klatka schodowa = 0.0 m<sup>2</sup>  
schowek = 0.0 m<sup>2</sup>



pokój = 16.2 m<sup>2</sup>  
pokój = 13.4 m<sup>2</sup>  
pokój = 10.4 m<sup>2</sup>  
pokój = 9.6 m<sup>2</sup>  
przedpokój = 5.8 m<sup>2</sup>  
łazienka = 5.4 m<sup>2</sup>  
klatka schodowa = 0.0 m<sup>2</sup>



**Informacje**

Wysokość budynku:	<b>8,90 m</b>	Typ zabudowy:	<b>z poddaszem</b>
Liczba pokoi:	<b>6</b>	Pow. całkowita:	<b>227,80 m<sup>2</sup></b>
Pow. dachu:	<b>200,90 m<sup>2</sup></b>	Pow. zabudowy:	<b>107,60 m<sup>2</sup></b>
		Pow. użytkowa:	<b>126,00 m<sup>2</sup></b>
		Kubatura:	<b>661,80 m<sup>3</sup></b>
		Kąt nachylenia dachu:	<b>45,00°</b>
		Min. szerokość działki:	<b>19,60 m</b>
		Min. długość działki:	<b>17,20 m</b>

Cena projektu na dzień 10.03.2021: **3 450,00 zł**



**Pokaż projekt w internecie**

AN KRZEMYK BETA CE - Dom parterowy, z użytkowym poddaszem, niepodpiwniczony Według projektu domu Krzemik Beta można zbudować dom parterowy średniej wielkości, z użytkowym poddaszem, bez garażu, o bardzo tradycyjnej sylwetce.