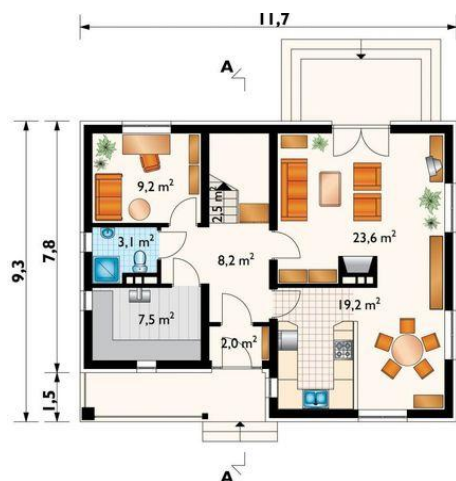
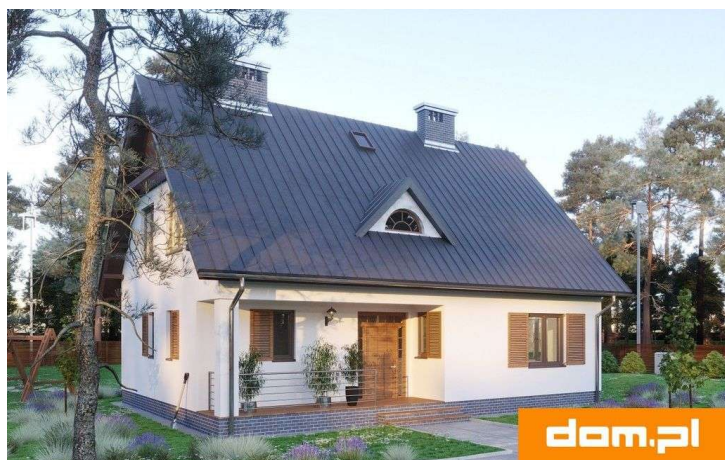
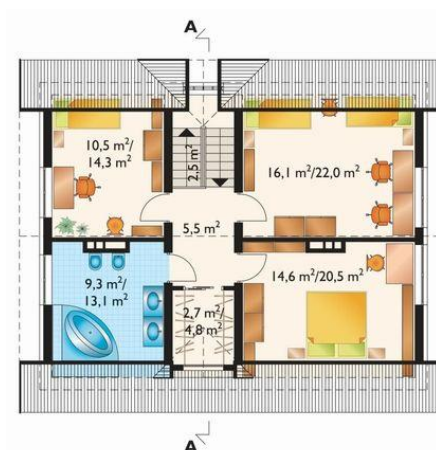




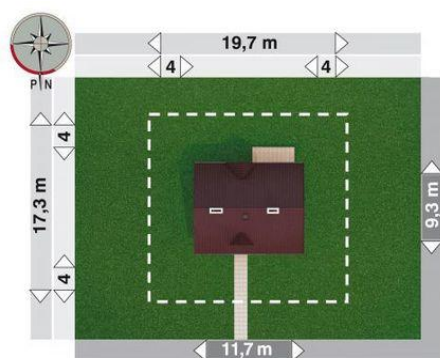
Projekt **AN KRZEMYK CE (DOM AN8-27)**



pokój dzienny = 23,6 m<sup>2</sup>  
kuchnia + jadalnia = 19,2 m<sup>2</sup>  
gabinet = 9,2 m<sup>2</sup>  
hol = 8,2 m<sup>2</sup>  
pomieszczenie gospodarcze = 7,5 m<sup>2</sup>  
łazienka = 3,1 m<sup>2</sup>  
klatka schodowa = 2,5 m<sup>2</sup>  
sień = 2,0 m<sup>2</sup>



pokój = 16,1 m<sup>2</sup>  
pokój = 14,6 m<sup>2</sup>  
pokój = 10,5 m<sup>2</sup>  
łazienka = 9,3 m<sup>2</sup>  
przedpokój = 5,5 m<sup>2</sup>  
garderoba = 2,7 m<sup>2</sup>  
klatka schodowa = 2,5 m<sup>2</sup>



**Informacje**

Wysokość budynku:	<b>8,70 m</b>	Typ zabudowy:	<b>z poddaszem</b>
Liczba pokoi:	<b>5</b>	Pow. całkowita:	<b>225,30 m<sup>2</sup></b>
Pow. dachu:	<b>195,00 m<sup>2</sup></b>	Pow. zabudowy:	<b>98,00 m<sup>2</sup></b>
		Pow. użytkowa:	<b>123,80 m<sup>2</sup></b>
		Kubatura:	<b>585,00 m<sup>3</sup></b>
		Kąt nachylenia dachu:	<b>45,00°</b>
		Min. szerokość działki:	<b>19,60 m</b>
		Min. długość działki:	<b>19,20 m</b>

Cena projektu na dzień 11.03.2021: **3 450,00 zł**

**Pokaż projekt w internecie**

AN KRZEMYK CE - Dom parterowy, z użytkowym poddaszem, niepodpiwniczony Wejście z podcienia przez wiatrołap do holu, z którego możemy się dostać do kuchni z jadalnią połączoną z pokojem dziennym mieszczącym kominek, niewielkiego gabinetu, łazienki i pomieszczenia technicznego.