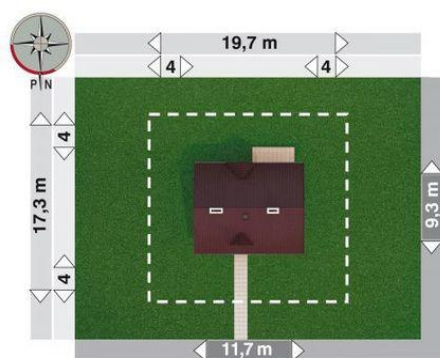
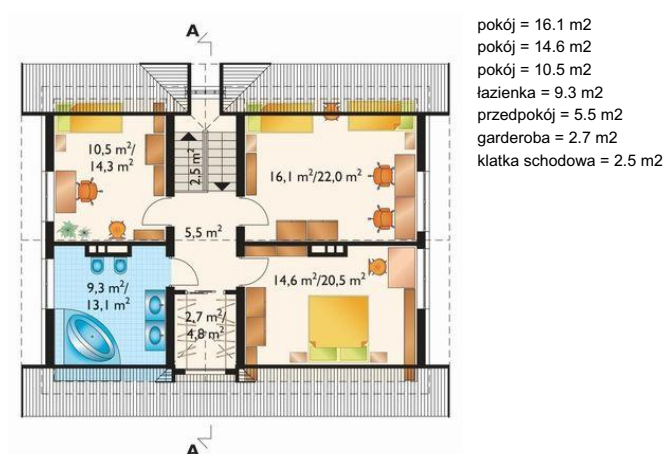
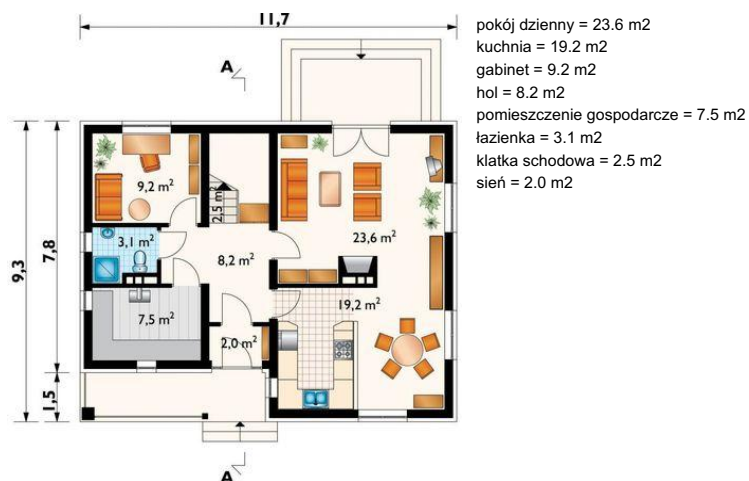
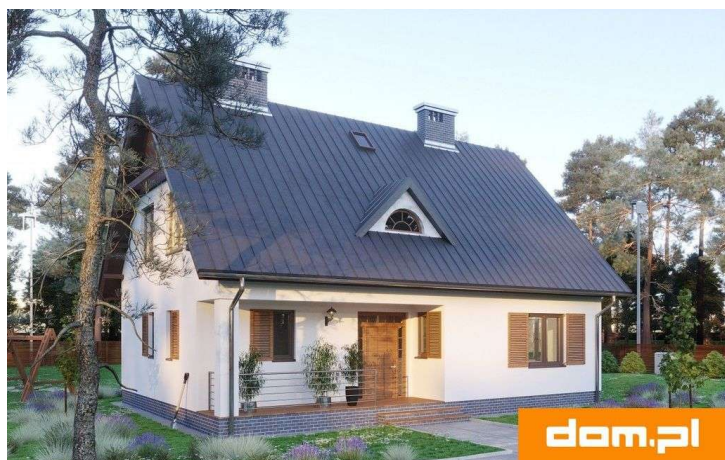




Projekt **AN KRZEMYK CE SZKIELET CE (DOM AN1-37)**



Informacje

Wysokość budynku:	8,70 m	Typ zabudowy:	z poddaszem
Liczba pokoi:	5	Pow. całkowita:	193,40 m²
Pow. dachu:	195,00 m²	Pow. zabudowy:	96,70 m²
		Pow. użytkowa:	146,80 m²
		Kubatura:	578,20 m³
		Kąt nachylenia dachu:	45,00°
		Min. szerokość działki:	19,60 m
		Min. długość działki:	19,20 m

Cena projektu na dzień 10.03.2021: **1 725,00 zł**

Pokaż projekt w internecie

AN KRZEMYK CE SZKIELET CE - Dom parterowy, z użytkowym poddaszem, niepodpiwniczony. Wejście z podcienia przez wiatrołap do holu, z którego możemy się dostać do kuchni z jadalnią połączoną z pokojem dziennym mieszczącym kominek, niewielkiego gabinetu, łazienki i pomieszczenia technicznego.