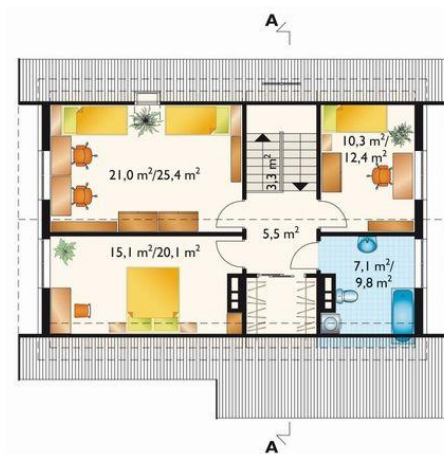




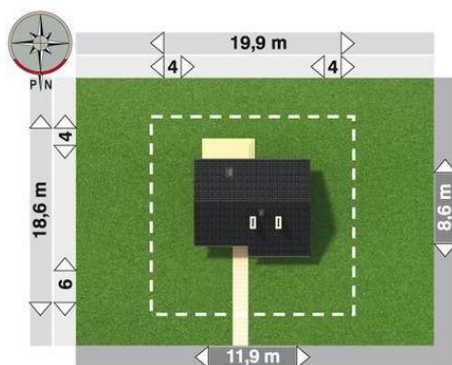
Projekt **AN KUBA CE (DOM AN5-52)**



pokój = 21.0 m²
pokój = 15.1 m²
pokój = 10.3 m²
łazienka = 7.1 m²
przedpokój = 5.5 m²
klatka schodowa = 3.3 m²
garderoba = 3.0 m²



pokój dzienny = 24.8 m²
kuchnia = 15.0 m²
pokój = 11.9 m²
pomieszczenie gospodarcze = 9.0 m²
hol = 8.8 m²
spiżarka = 4.8 m²
sień = 3.4 m²
klatka schodowa = 3.3 m²
wc = 1.9 m²



Informacje

Wysokość budynku:	8,80 m	Typ zabudowy:	z poddaszem
Liczba pokoi:	5	Pow. całkowita:	231,70 m²
Pow. dachu:	179,00 m²	Pow. zabudowy:	102,10 m²
		Pow. użytkowa:	127,80 m²
		Kubatatura:	632,70 m³
		Kąt nachylenia dachu:	45,00°
		Min. szerokość działki:	19,90 m
		Min. długość działki:	18,60 m

Cena projektu na dzień 09.07.2021: **1 725,00 zł**

Pokaż projekt w internecie

AN KUBA CE - Dom parterowy, z użytkowym poddaszem, niepodpiwniczony. Na parterze zaprojektowano sień, hol, pokój dzienny połączony z kuchnią, i w.c., pomieszczenie gospodarcze i schowek. Na poddaszu znajdują się 3 pokoje, garderoba i łazienka.