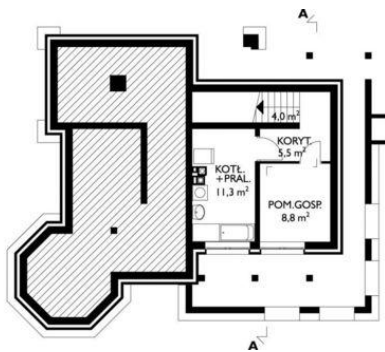
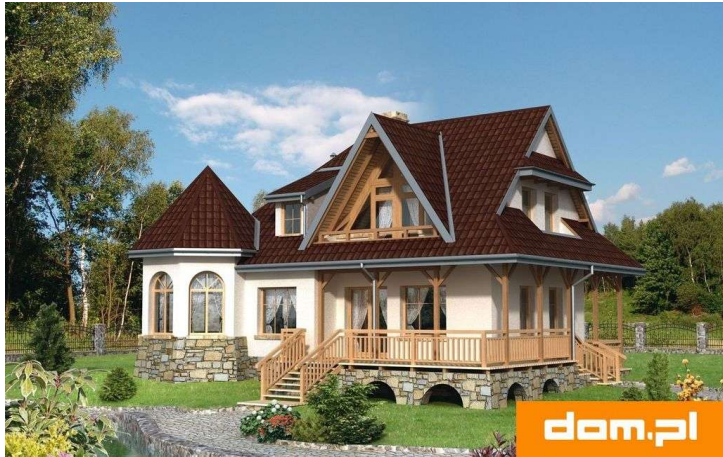
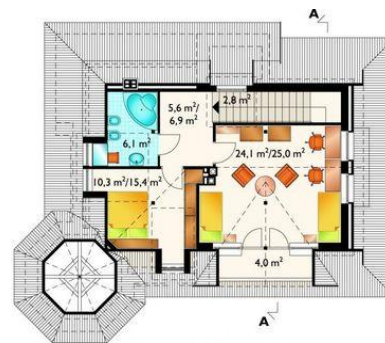




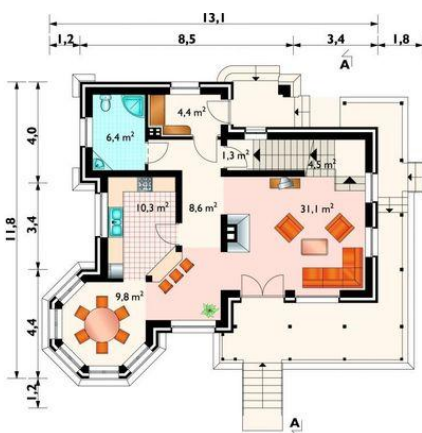
Projekt **AN KURZA STOPKA CE (DOM AN5-58)**



kotłownia = 11.3 m²
pomieszczenie gospodarcze = 8.8 m²
korytarz = 5.5 m²
klatka schodowa = 4.0 m²



pokój = 24.1 m²
pokój = 10.3 m²
łazienka = 6.1 m²
przedpokój = 5.6 m²
loggia = 4.0 m²
klatka schodowa = 2.8 m²



pokój dzienny = 31.1 m²
kuchnia = 10.3 m²
jadalnia = 9.8 m²
hol = 8.6 m²
łazienka = 6.4 m²
klatka schodowa = 4.5 m²
sień = 4.4 m²
korytarz = 1.3 m²

Wysokość budynku: **9,30 m**
Liczba pokoi: **3**
Pow. dachu: **237,70 m²**

Typ zabudowy: **z poddaszem**
Pow. całkowita: **275,50 m²**
Pow. zabudowy: **112,70 m²**
Pow. użytkowa: **115,60 m²**
Kubatura: **887,90 m³**
Kąt nachylenia dachu: **45,00°**
Min. szerokość działki: **23,10 m**
Min. długość działki: **19,80 m**

Informacje

Cena projektu na dzień 09.07.2021: **1 725,00 zł**



Pokaż projekt w internecie

AN KURZA STOPKA CE - Dom parterowy, z użytkowym poddaszem, częściowo podpiwniczony Wejście do budynku z podcienia. Na parterze zlokalizowano: pokój dzienny, kuchnię i jadalnię stanowiące jednoprzestrzenne wnętrze oraz hol, łazienkę, sień, wymknięty korytarz prowadzący klatką schodową do piwnicy i schody na poddasze.