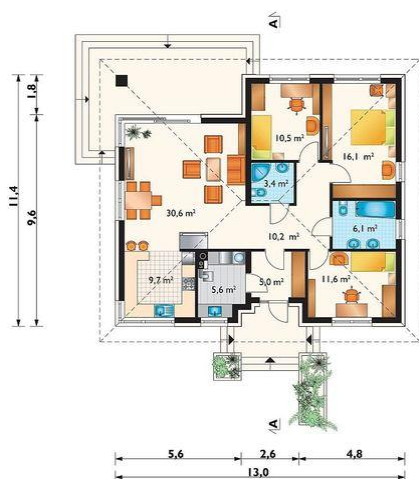
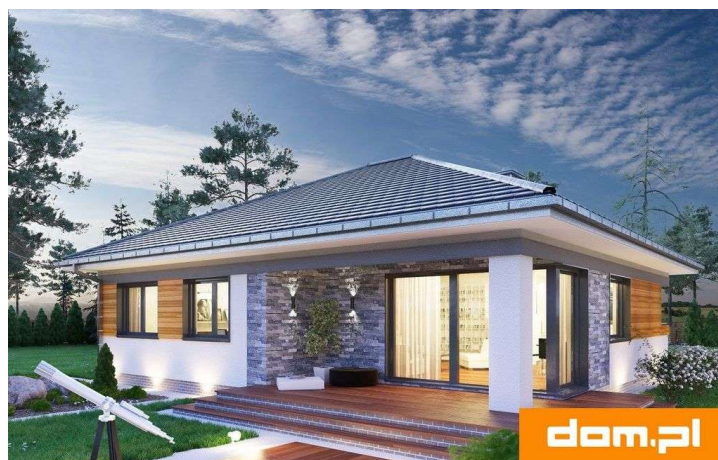
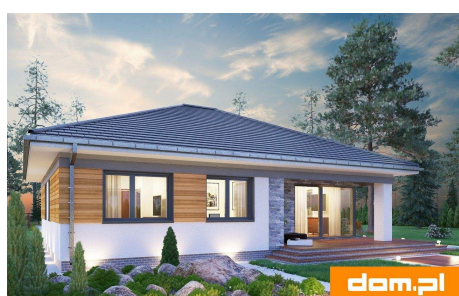
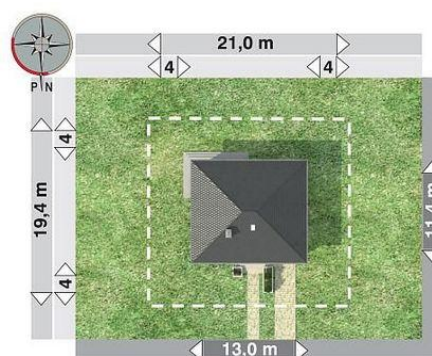




Projekt **AN KWADRA CE (DOM AO10-86)**



pokój dzienny = 30.6 m<sup>2</sup>  
sypialnia = 16.1 m<sup>2</sup>  
pokój = 11.6 m<sup>2</sup>  
pokój = 10.5 m<sup>2</sup>  
hol = 10.2 m<sup>2</sup>  
kuchnia = 9.7 m<sup>2</sup>  
łazienka = 6.1 m<sup>2</sup>  
sień = 5.0 m<sup>2</sup>  
łazienka = 3.4 m<sup>2</sup>  
kotłownia = 0.0 m<sup>2</sup>



**Informacje**

Pow. całkowita:	135,40 m <sup>2</sup>
Pow. zabudowy:	135,40 m <sup>2</sup>
Pow. użytkowa:	103,30 m <sup>2</sup>
Kubatura:	705,00 m <sup>3</sup>
Kąt nachylenia dachu:	25,00 °
Min. szerokość działki:	21,00 m
Min. długość działki:	19,40 m
Pow. dachu:	202,10 m <sup>2</sup>

Cena projektu na dzień 12.03.2021: **3 050,00 zł**



**Pokaż projekt w internecie**

AN KWADRA CE - Dom parterowy Kwadra to projekt domu parterowego bez garażu, o najkrótszej elewacji frontowej wśród propozycji z czterospadowym dachem o powierzchni ok.100m<sup>2</sup> w ofercie Archetonu.