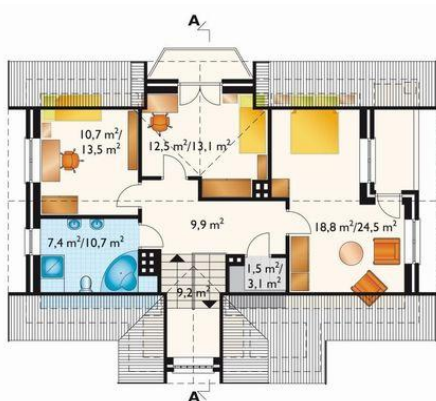
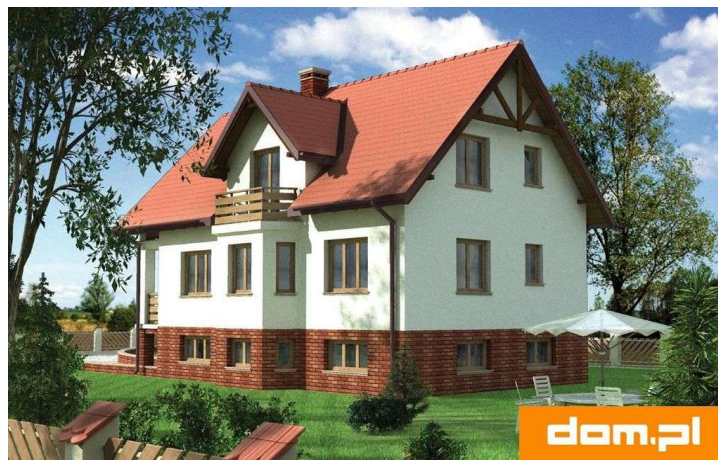
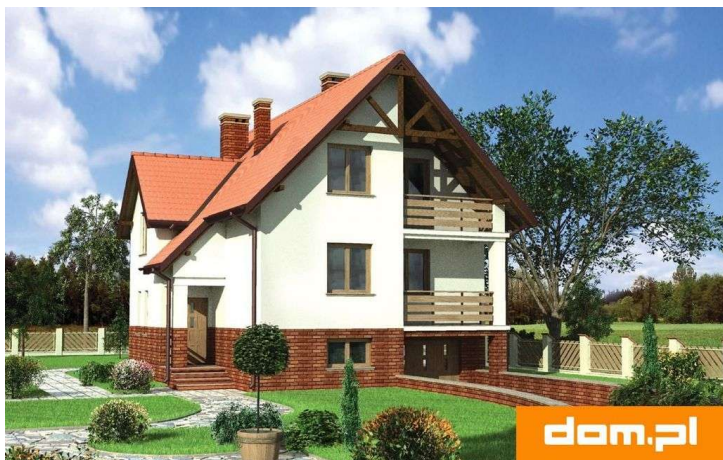


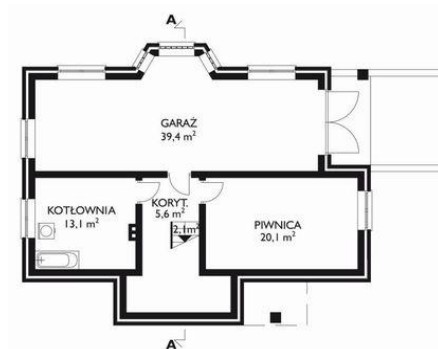


Projekt **AN KWARCYT CE (DOM AN1-81)**

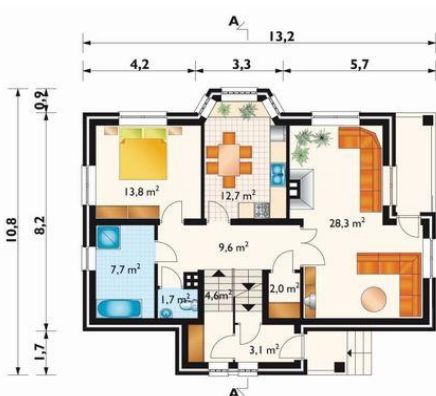


pokój = 18.8 m²
pokój = 12.5 m²
przedpokój = 9.9 m²
klatka schodowa = 9.2 m²
łazienka = 7.4 m²
schowek = 1.5 m²

Piwnica



garaż = 39.4 m²
piwnica = 20.1 m²
kotłownia = 13.1 m²
korytarz = 5.6 m²
klatka schodowa = 2.1 m²



pokój dzienny = 28.3 m²
pokój = 13.8 m²
kuchnia = 12.7 m²
hol = 9.6 m²
łazienka = 7.7 m²
klatka schodowa = 4.6 m²
sień = 3.1 m²
schowek = 2.0 m²
wc = 1.7 m²

Wysokość budynku: **9,90 m**
Liczba pokoi: **5**
Pow. dachu: **206,00 m²**

Typ zabudowy: **z poddaszem**
Pow. całkowita: **371,50 m²**
Pow. zabudowy: **113,20 m²**
Pow. użytkowa: **136,00 m²**
Kubatura: **971,10 m³**
Kąt nachylenia dachu: **45,00°**
Min. szerokość działki: **18,80 m**
Min. długość działki: **23,20 m**

Informacje

Cena projektu na dzień 09.07.2021: **2 195,00 zł**



Pokaż projekt w internecie

AN KWARCYT CE - Dom parterowy, z użytkowym poddaszem, całkowicie podpiwniczony, z garażem w podpiwniczeniu Prosty układ funkcjonalny obejmuje na parterze pokój dzienny, kuchnię, dodatkowy pokój, łazienkę oraz hol, w.c.i schowek. Na poddaszu zaprojektowano 3 pokoje sypialne oraz łazienkę.