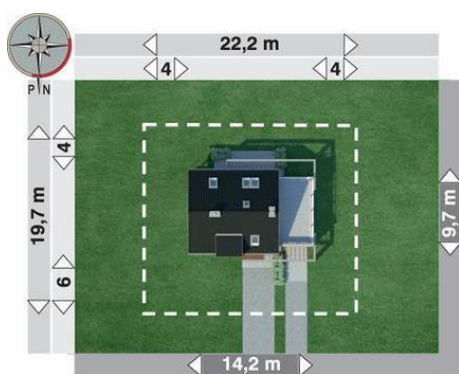
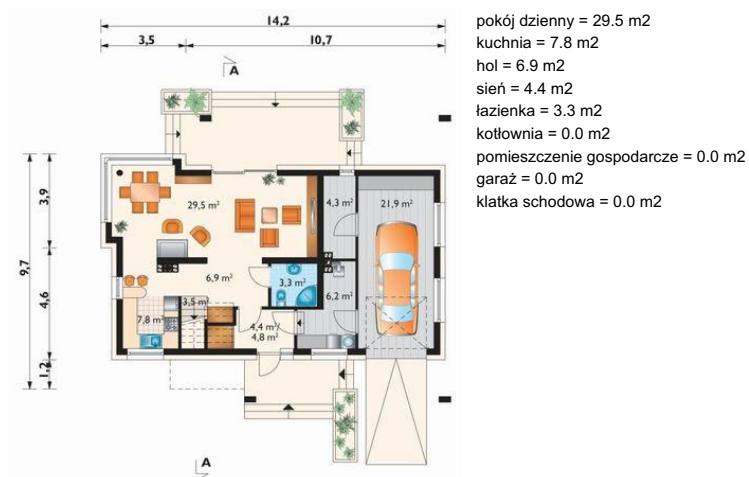




Projekt **AN LARA CE (DOM AO10-06)**



**Informacje**

Pow. całkowita:	<b>235,00 m<sup>2</sup></b>
Pow. zabudowy:	<b>112,50 m<sup>2</sup></b>
Pow. użytkowa:	<b>92,00 m<sup>2</sup></b>
Kubatura:	<b>650,00 m<sup>3</sup></b>
Kąt nachylenia dachu:	<b>42,00°</b>
Min. szerokość działki:	<b>22,20 m</b>
Min. długość działki:	<b>19,70 m</b>
Pow. dachu:	<b>174,50 m<sup>2</sup></b>

Cena projektu na dzień 10.03.2021: **3 290,00 zł**



**Pokaż projekt w internecie**

AN LARA CE - Dom parterowy, z użytkowym poddaszem, z garażem Projekt domu Lara jest pierwszym w ofercie Archetonu, w którym, przy stosunkowo niewielkiej powierzchni użytkowej, przewidziano tak obszerną strefę gospodarczą.