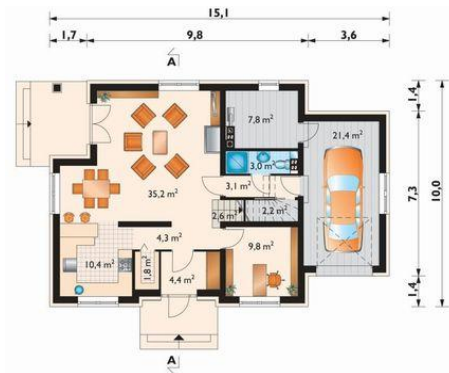
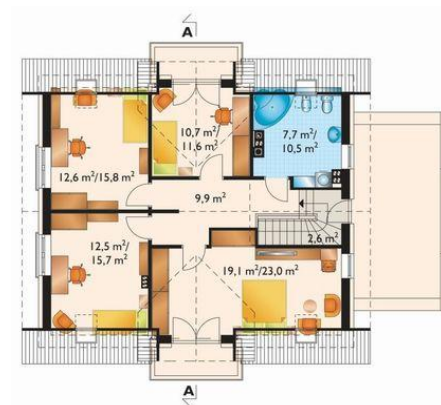




Projekt **AN LARGO CE (DOM AO5-13)**



pokój dzienny = 35.2 m<sup>2</sup>  
garaż = 21.4 m<sup>2</sup>  
kuchnia = 10.4 m<sup>2</sup>  
pokój = 9.8 m<sup>2</sup>  
kotłownia = 7.8 m<sup>2</sup>  
wiatrołap = 4.4 m<sup>2</sup>  
hol = 4.3 m<sup>2</sup>  
korytarz = 3.1 m<sup>2</sup>  
łazienka = 3.0 m<sup>2</sup>  
klatka schodowa = 2.6 m<sup>2</sup>  
schowek = 2.2 m<sup>2</sup>  
spiżarka = 1.8 m<sup>2</sup>



sypialnia = 19.1 m<sup>2</sup>  
pokój = 12.6 m<sup>2</sup>  
pokój = 12.5 m<sup>2</sup>  
pokój = 10.7 m<sup>2</sup>  
przedpokój = 9.9 m<sup>2</sup>  
łazienka = 7.7 m<sup>2</sup>  
klatka schodowa = 2.6 m<sup>2</sup>



**Informacje**

Wysokość budynku:	<b>9,10 m</b>	Typ zabudowy:	<b>z poddaszem</b>
Liczba pokoi:	<b>6</b>	Pow. całkowita:	<b>308,70 m<sup>2</sup></b>
Pow. dachu:	<b>198,50 m<sup>2</sup></b>	Pow. zabudowy:	<b>140,30 m<sup>2</sup></b>
		Pow. użytkowa:	<b>141,50 m<sup>2</sup></b>
		Kubatura:	<b>870,00 m<sup>3</sup></b>
		Kąt nachylenia dachu:	<b>42,00°</b>
		Min. szerokość działki:	<b>23,10 m</b>
		Min. długość działki:	<b>20,00 m</b>

Cena projektu na dzień 09.07.2021: **1 845,00 zł**



**Pokaż projekt w internecie**

AN LARGO CE - Dom parterowy, z użytkowym poddaszem, z garażem. OUTLET - projekt, który nie posiada zaktualizowanej dokumentacji projektowej. Decydując się na zakup takiego projektu trzeba wiedzieć, że architekt adaptujący musi sprawdzić dokumentację pod kątem zgodności z aktualnymi przepisami..