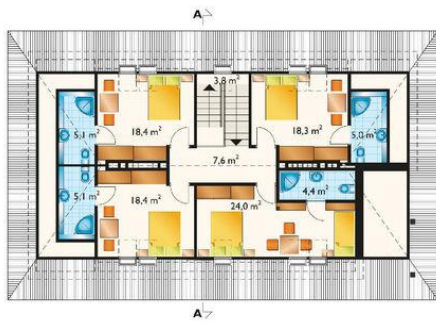




Projekt **AN LASOWIAK CE (DOM AN5-63)**

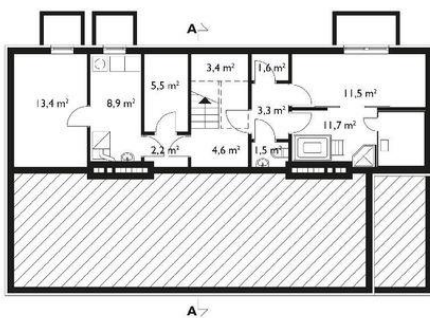


pokój = 24.0 m<sup>2</sup>  
pokój = 18.4 m<sup>2</sup>  
pokój = 18.4 m<sup>2</sup>  
pokój = 18.3 m<sup>2</sup>  
przedpokój = 7.6 m<sup>2</sup>  
łazienka = 5.1 m<sup>2</sup>  
łazienka = 5.1 m<sup>2</sup>  
łazienka = 4.4 m<sup>2</sup>  
klatka schodowa = 3.8 m<sup>2</sup>



pokój dzienny = 42.0 m<sup>2</sup>  
pokój dzienny = 15.9 m<sup>2</sup>  
kuchnia = 14.9 m<sup>2</sup>  
pokój = 14.1 m<sup>2</sup>  
pokój = 13.0 m<sup>2</sup>  
hol = 9.8 m<sup>2</sup>  
klatka schodowa = 7.3 m<sup>2</sup>  
łazienka = 5.0 m<sup>2</sup>  
łazienka = 3.6 m<sup>2</sup>  
sień = 3.4 m<sup>2</sup>  
sień = 3.0 m<sup>2</sup>  
wc = 2.0 m<sup>2</sup>

Piwnica



piwnica = 13.4 m<sup>2</sup>  
sauna = 11.7 m<sup>2</sup>  
siłownia = 11.5 m<sup>2</sup>  
kotłownia = 8.9 m<sup>2</sup>  
piwnica = 5.5 m<sup>2</sup>  
komunikacja = 4.6 m<sup>2</sup>  
schody = 3.4 m<sup>2</sup>  
korytarz = 3.3 m<sup>2</sup>  
korytarz = 2.2 m<sup>2</sup>  
szatnia = 1.6 m<sup>2</sup>  
wc = 1.5 m<sup>2</sup>

**Informacje**

Wysokość budynku:	<b>9,10 m</b>	Typ zabudowy:	<b>z poddaszem</b>
Liczba pokoi:	<b>7</b>	Pow. całkowita:	<b>448,50 m<sup>2</sup></b>
Pow. dachu:	<b>321,00 m<sup>2</sup></b>	Pow. zabudowy:	<b>162,70 m<sup>2</sup></b>
		Pow. użytkowa:	<b>233,70 m<sup>2</sup></b>
		Kubatura:	<b>1260,00 m<sup>3</sup></b>
		Kąt nachylenia dachu:	<b>45,00°</b>
		Min. szerokość działki:	<b>25,30 m</b>
		Min. długość działki:	<b>20,10 m</b>

Cena projektu na dzień 09.07.2021: **3 293,00 zł**



**Pokaż projekt w internecie**

AN LASOWIAK CE - Dom parterowy, z użytkowym poddaszem, częściowo podpiwniczony, z usługami agroturystycznymi PODPIWNICZENIE : zaplecze techniczno-gospodarcze.