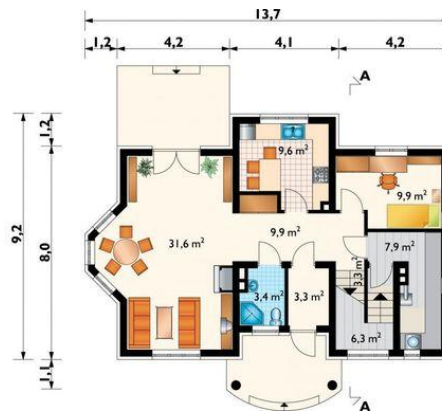




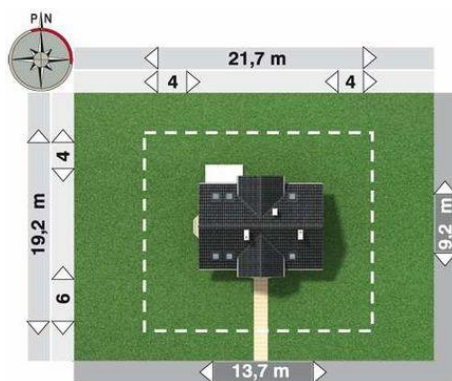
Projekt **AN LAZUR CE (DOM AN5-65)**



pokój = 16.1 m²
pokój = 11.3 m²
pokój = 11.0 m²
przedpokój = 9.4 m²
łazienka = 6.2 m²
pralnia = 5.2 m²
garderoba = 4.5 m²
garderoba = 4.1 m²
klatka schodowa = 3.3 m²



pokój dzienny = 31.6 m²
pokój = 9.9 m²
hol = 9.9 m²
kuchnia = 9.6 m²
kotłownia = 7.9 m²
schowek = 6.3 m²
łazienka = 3.4 m²
sień = 3.3 m²
klatka schodowa = 3.3 m²



Informacje

Wysokość budynku:	7,90 m	Typ zabudowy:	z poddaszem
Liczba pokoi:	5	Pow. całkowita:	241,80 m²
Pow. dachu:	179,70 m²	Pow. zabudowy:	104,80 m²
		Pow. użytkowa:	132,30 m²
		Kubatura:	679,50 m³
		Kąt nachylenia dachu:	40,00°
		Min. szerokość działki:	21,70 m
		Min. długość działki:	19,20 m

Cena projektu na dzień 09.07.2021: **1 725,00 zł**



Pokaż projekt w internecie

AN LAZUR CE - Dom parterowy, z użytkowym poddaszem, niepodpiwniczony Przez sień wchodzimy do holu. Na parterze znajduje się duży pokój dzienny z jadalnią i wyjściem na taras. Z holu dostępna jest kuchnia, pokój, łazienka i kotłownia. Z kotłowni schodzimy do schowka.